

Memoria de la



Año 2015



SERVICIO DE SALUD
DEL PRINCIPADO DE ASTURIAS
GERENCIA ÁREA SANITARIA IV

HOSPITAL UNIVERSITARIO CENTRAL DE ASTURIAS



MEMORIA DE LA COMISION DE DOCENCIA DEL
HOSPITAL UNIVERSITARIO CENTRAL DE ASTURIAS
AÑO 2015.-

AUTORES	REVISORES	APROBADA
J. Bernardino Díaz López Lucía Fernández Suárez; con la colaboración de Charo Muñiz García	Comisión de Docencia	Comisión de Docencia
Fecha: abril 2016	Fecha: abril 2016	Fecha: 20 de abril de 2016



ÍNDICE:

A).- INTRODUCCIÓN:	4
B).- ORGANIZACIÓN:	5
1. Organigrama.	5
2. Composición de la Comisión de Docencia.	6
3. Unidades Docentes Acreditadas.	7
4. Tutores de residentes.	9
5. Incidencias.	12
6. Indicadores.	13
C).- RESIDENTES:	15
1. Plazas Acreditadas y Ofertadas	15
2. Residentes en Formación	16
3. Residentes terminan especialidad	18
4. Incidencias	24
5. Indicadores	25
D).- PROCESO DE EVALUACIÓN DE RESIDENTES:	29
1. Comité de Evaluación.	29
2. Resultados globales.	30
3. Residentes finalizan.	32
4. Incidencias.	32
5. Indicadores.	32



E).- ROTACIONES:	37
1. Calendario de Rotaciones Residentes 1º y 2º año.	38
2. Rotaciones de nuestros residentes en otros centros.	42
3. Rotaciones de residentes de otros centros.	46
4. Colaboraciones de rotaciones.	48
5. Incidencias.	49
6. Indicadores.	49
F).- ACTIVIDADES DE LA COMISIÓN DE DOCENCIA:	50
1. Reuniones ordinarias y extraordinarias.	50
2. Acto de bienvenida de los nuevos residentes.	52
3. Acto de Despedida y Reunión de Residentes del HUCA.	52
4. Cursos del Programa de Formación Transversal..	63
5. Sesiones Generales.	64
6. Incidencias.	64
7. Indicadores.	64
G).- GESTIÓN DOCENTE:	65
1. Indicadores de la situación actual de la docencia.	65
2. Cumplimiento de los Objetivos marcados para el 2015.	69
3. Objetivos de la Comisión de Docencia para el año 2016.	70



A). INTRODUCCIÓN

La Comisión de Docencia es el órgano colegiado de la estructura docente del Hospital, acreditado para la formación sanitaria especializada y extiende sus competencias a todas las Unidades Docentes del Centro que imparten formación sanitaria especializada. La Comisión de Docencia actúa bajo la dependencia de la Dirección Gerencia.

La Ley 44/2003 de 21 de noviembre, de ordenación de las profesiones sanitarias, en el Capítulo III de su Título II, relativo a la formación sanitaria especializada en Ciencias de la Salud, considera a las Comisiones de Docencia órganos esenciales de dicho sistema formativo, en las que necesariamente estarán representados los tutores de la formación y los residentes, y le atribuye unas funciones en su artículo 27.

El Real Decreto 183/2008 desarrolla dichas funciones, y en su capítulo III, artículo 8, define a las Comisiones de Docencia como órganos colegiados a los que corresponde organizar la formación, supervisar su aplicación práctica y controlar el cumplimiento de los objetivos previstos en los programas formativos de las distintas especialidades en Ciencias de la Salud.

En la Orden SCO/581/2008 de 22 de febrero, se fijan los criterios generales relativos a la composición y funciones de las Comisiones de Docencia.

La Comisión de Docencia se regirá por la legislación vigente estatal y autonómica. El Reglamento de Funcionamiento interno de la Comisión de Docencia del HUCA fue aprobado en Comisión de Dirección Institucional del HUCA el 7 de Marzo de 2012.

La Comisión de Docencia se reúne de manera ordinaria habitualmente el tercer o cuarto miércoles de cada mes, a excepción de los meses de vacaciones.

A lo largo del año 2015 se han realizado 8 reuniones, con la elaboración de las correspondientes Actas.

Ubicación y Contacto:

La Secretaría de la Comisión de Docencia se encuentra ubicada en la planta N - 1, Despacho A 1.31.

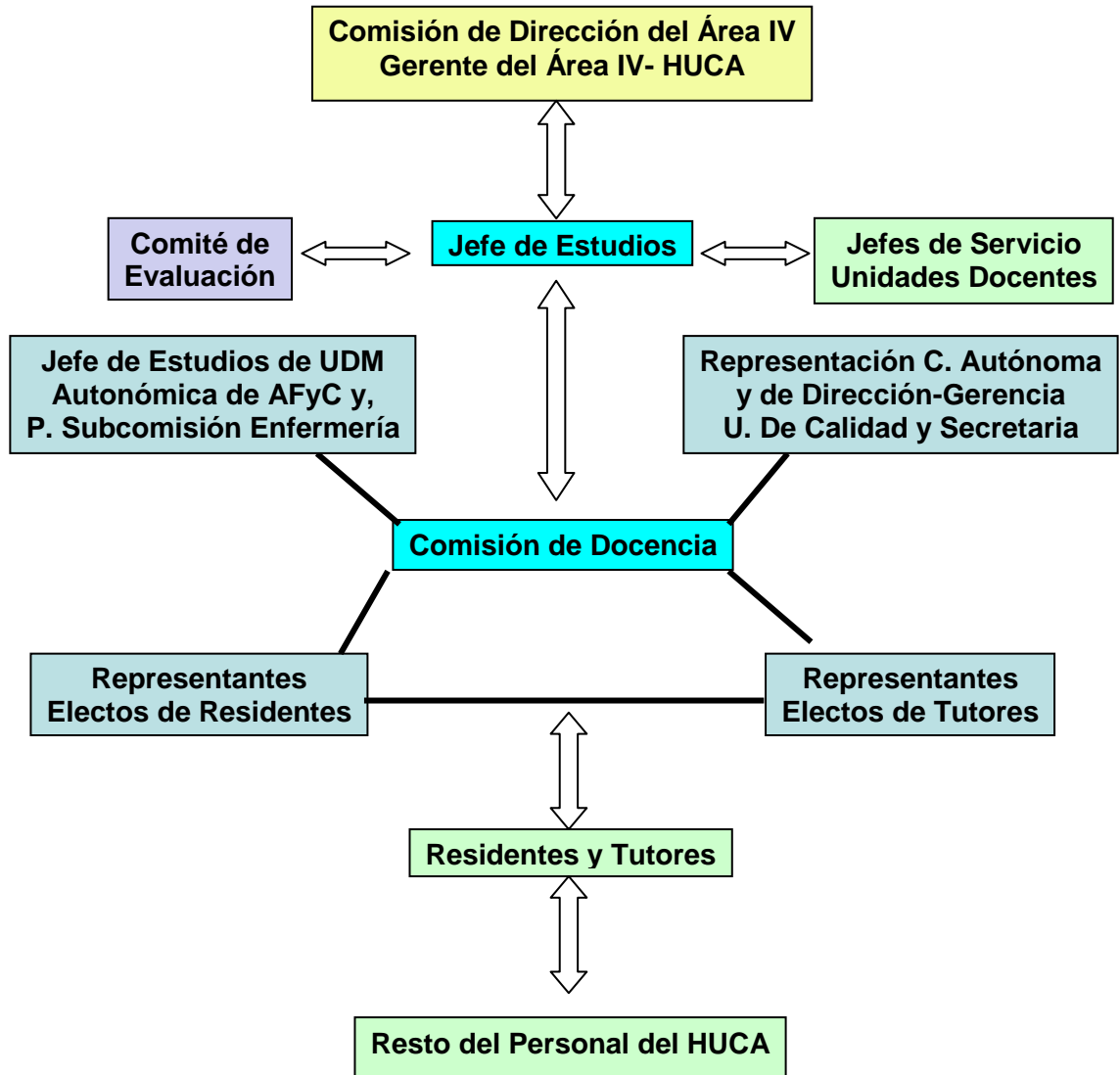
Teléfono: 985-10-79-71 directo. Internos: 37971 - 36845

e-mail: invdoc@hca.es



B). ORGANIZACIÓN:

1. Organigrama:





2. Composición de la Comisión de Docencia Año 2015:

<u>PRESIDENTE:</u> D. J. Bernardino Díaz López	<u>SERVICIO</u> M. Interna
<u>VICEPRESIDENTE:</u> D. Julián Rodríguez Suárez	Pediatría
<u>SUBDIRECTOR DE SERVICIO MÉDICOS:</u> D. Álvaro González Franco	D. Médica
<u>COORDINADOR DE CALIDAD:</u> D. Laureano Alonso Calo	U. Calidad
<u>VOCAL CC. AA.:</u> D. Vicente García González	Consejería Sanidad
<u>JEFE DE ESTUDIOS DE LA UDM de AF y C:</u> D ^a . Covadonga López Truebano	SESPA
<u>VOCAL SUBCOMISION DE ENFERMERIA:</u> D ^a . M ^a . Dolores García Corte	Enfermería
<u>SECRETARIA:</u> D ^a . Yolanda Valcárcel Alvarez	Enfermería
<u>VOCALES TUTORES:</u> D ^a . Clara Martin Muñiz D. Cesar Bazo Canelón D ^a . Carmen García Bernardo D. Gonzalo Anes González	C. Plástica Urgencias C. General Radiología
<u>VOCALES M. I. R.:</u> D ^a . Isabel Cuervo-Arango H. D. David Bonilla Diez D ^a . Sara Gálvez García D ^a Sara Domínguez Bengoa D ^a Irene García Martínez	Neurocirugía Traumatología Radiología C. Plástica C. Plástica
<u>SECRETARIA ADMINISTRATIVA:</u> D ^a . Ángeles Reguera Bermejo D ^a . Lucía Fernández Suárez D ^a Charo Muñiz Garcia (A tiempo parcial)	

Dirección: N-1, S2 Despacho A 1.31.



3.- Unidades Docentes Acreditadas Dependientes de la Comisión de Docencia del HUCA, (38, una multiprofesional: 39 especialidades).

<u>UNIDAD DOCENTE</u>	<u>AÑOS ESPECIALIDAD</u>
Anatomía Patológica	4 AÑOS
Anestesiología y Reanimación	4 AÑOS
Angiología y Cirugía Vascul ar	5 AÑOS
Aparato Digestivo	4 AÑOS
Bioquímica Clínica	4 AÑOS
Cardiología	5 AÑOS
Cirugía Cardíaca	5 AÑOS
Cirugía General	5 AÑOS
Cirugía Oral y Maxilofacial	5 AÑOS
Cirugía Ortopédica y Traumatología	5 AÑOS
Cirugía Pediátrica	5 AÑOS
Cirugía Plástica y Reparadora	5 AÑOS
Cirugía Torácica	5 AÑOS
Dermatología	4 AÑOS
Endocrinología	4 AÑOS
Farmacia Hospitalaria	4 AÑOS
Hematología	4 AÑOS
Inmunología	4 AÑOS
Medicina Física y Rehabilitación	4 AÑOS
Medicina Intensiva	5 AÑOS
Medicina Interna	5 AÑOS
Medicina Nuclear	4 AÑOS



Microbiología y Parasitología		4 AÑOS
Nefrología		4 AÑOS
Neumología		4 AÑOS
Neurocirugía		5 AÑOS
Neurofisiología Clínica		4 AÑOS
Neurología		4 AÑOS
Obstetricia y Ginecología		4 AÑOS
Oftalmología		4 AÑOS
Oncología Médica		5 AÑOS
Oncología Radioterápica		4 AÑOS
Otorrinolaringología		4 AÑOS
Multiprofesional de Pediatría	MIR	4 AÑOS
“ “ “ “	EIR	2 AÑOS
Radiofísica Hospitalaria		3 AÑOS
Radiodiagnóstico		4 AÑOS
Rehabilitación		4 AÑOS
Reumatología		4 AÑOS
Urología		5 AÑOS

Otras Unidades Docentes con residentes adscritos al HUCA, son:

- 1.- Unidad Docente Multiprofesional de A. F. y Comunitaria.
- 2.- Unidad Docente de M. del Trabajo.
- 3.- Unidad Docente Multiprofesional de Salud Mental.
- 4.- Unidad Docente de Enfermería Obstétrico y Ginecológico.

5.- La Unidad Docente Multiprofesional de Geriatría cuenta con la colaboración docente de Cardiología, Endocrinología, Neurología y Urgencias del HUCA. Sus residentes son acogidos y despedidos en los actos organizados por la Comisión de Docencia del HUCA.



4. Tutores de Residentes. Total 90 (incluidos tutores HUCA de UDM MF y C, M. del Trabajo y EIR Obstetricia-Ginecología, así como de Alergología en proceso de acreditación)

NOMBRE Y APELLIDOS

SERVICIO

D^a. Ana M^a Beristaín Urquiza

Alergología.

D^a. Blanca Vivanco Allende

A. Patológica.

D^a. Verónica Blanco Lorenzo

A. Patológica.

D^a. Rosa A. Álvarez Fernández

Anestesia.

D^a. Raquel García Pelaz

Anestesia.

D^a. Lorena Varela Rodríguez

Anestesia.

D. David Fernández Del Valle

Anestesia.

D^a. Noelia Avello Llano

Bioquímica.

D^a. Belén Prieto García

Bioquímica.

D. José M. García Ruíz

Cardiología

D. Pablo Avanzas Fernández

Cardiología

D^a. Laura García Pérez

Cardiología

D^a. Cecilia Corros Vicente

Cardiología

D. Carlos Morales Pérez

C. Cardiaca

D. José A. Álvarez Pérez

C. General

D. José C. Fernández Fernández

C. General

D^a. Amaya Rizzo Ramos

C. General

D^a. Carmen García Bernardo

C. General

D. Álvaro Fernández Del Valle

C. Oral y Maxilofacial

D. José M^a. Fernández Valdés

C. O. y Traumatología

D. Javier Gosálbez García

C. O. y Traumatología

D^a. Ángela Gómez Farpón

C. Pediátrica

D^a. Clara Martín Muñiz

C. Plástica

D^a. M^a. Susana Carnero López

C. Plástica

D. Francisco J. Aragón Valverde

C. Torácica

D^a. Mónica García Pandavenes

C. Vascular

D. Cayetana Maldonado Seral

Dermatología

D. Pablo Coto Segura

Dermatología

D^a. Maria Varela Calvo

Digestivo



D ^a . M ^a Eugenia Lauret Braña	Digestivo
D ^a . Isabel Pérez Martínez	Digestivo
D. Francisco Villazón González	Endocrinología
D ^a Cecilia Sánchez Ragnarsson	Endocrinología
D ^a . Lucía Velasco Rocés	Farmacia
D. Miguel Alaguero Calero	Farmacia
D ^a . Elena Rodríguez Vega	Ginecología
D ^a . Ana I. Escudero Gomis	Ginecología
D. Francisco Moreno Calvo	Ginecología
D ^a . Cristina Cordero Bernardo	EIR – Ginecología
D ^a . Rosario Santamarta Martínez	EIR - Ginecología
D ^a . Concepción Trillo Álvarez	EIR - Ginecología
D ^a . M ^a . Ángeles Fernández Rodríguez	Hematología
D. Enrique Colado Varela	Hematología
D ^a . Rebeca Alonso Arias	Inmunología
D. Luís Martínez Escotet	M. Familiar y C.
D. José Juan Gil Román	M. Familiar y C.
D ^a . Alba Riesgo García	M. Familiar y C.
D. Cesar Bazo Canelón	M. familiar y C.
D. Pablo Rubianes Fernández	M. Familiar y C.
D ^a . Yolanda Valcárcel Álvarez	EIR M. Familiar y C.
D. José A. Fidalgo González	M. Física y Rehabilitación
D. Manuel Bea Muñoz	M. Física y Rehabilitación
D ^a . Brígida Quindós Fernández	M. Intensiva
D ^a . Clementina Calleja Rodríguez	M. Intensiva
D ^a . Carlota Argüello Martín	M. Interna
D ^a Maria Rodriguez Junquera	M. Interna
D ^a . Belén Fernández Llana	M. Nuclear
D. Joaquín Moro Álvarez	M. Trabajo
D. Mauricio Telenti Asensio	Microbiología



D^a. Minerva Rodríguez García
D. Natalia Ridaó Cano

Nefrología
Nefrología

D. Ramón Fernández Álvarez
D. Francisco J. Rodríguez Jerez
D^a Marta M^a García Clemente

Neumología
Neumología
Neumología

D. Julio Gutiérrez Morales

Neurocirugía

D. Jesús González Rato

Neurofisiología C.

D. Cesar Ramón Carbajo
D^a. Lorena Benavente Fernández

Neurología
Neurología

D. Samuel Laria Blanco
D^a Ana Señaris Gonzalez

Oftalmología
Oftalmología

D^a. Isabel Palacio Vázquez
D^a. María Luque Cabal

O. Médica
O. Médica

D^a. Rocio Martínez Gutiérrez

O. Radioterápica

D. Fernando López Álvarez
D. Juan Pablo Rodrigo Tapia

O. R. L.
O. R. L.

D. Ramón Gutiérrez Martínez
D. Julián Rodríguez Suárez
D^a. Belén Fernández Colomer
D. Andrés Concha Torre
D^a. Agustina Alonso Álvarez
D^a. Dolores García Corte
D^a. Ana Belén Díez
D^a. Eva Kukiella
D. Francisco J. García Álvarez

Pediatría
Pediatría
Pediatría
Pediatría
Pediatría
EIR - Pediatría
EIR - Pediatría
EIR - Pediatría
EIR - Pediatría

D. Antonio Saiz Ayala
D^a. Susana González Sánchez
D. Gonzalo Anes González
D^a. Helena Cigarran Sexto

Radiodiagnóstico
Radiodiagnóstico
Radiodiagnóstico
Radiodiagnóstico

D^a. Teresa Monserrat Fuertes
D. Pedro Sánchez Galiano

Radiofísica H.
O. Radioterápica
(Ubicado en Radiofísica)

D^a. Mercedes Alperi López

Reumatología

D. Safwan Escaf Barmadah

Urología



5. Incidencias:

5.1 Renuncias/Cambios:

En el Año 2.015 se han producido las siguientes renunciaciones/cambios de

Tutores por Servicios:

Anatomía P.	1
Anestesia:	1
Cardiología	1
C. Maxilofacial	1
C. Pediátrica	1
EIR C. Pediátrica	1
M. F. y Comunitaria	2
M. Interna	1
Nefrología	1
Oftalmología	2
Pediatría	1

5.2 Renovaciones:

Así mismo se han producido 13 nombramientos en sustitución de las bajas de los Tutores relacionados en el apartado anterior.

6. Indicadores

- 6.1.- Composición Comisión Docencia, adecuada a la norma. sí/no
- 6.2.- Tiempo de dedicación del Jefe de Estudios: 50% de la jornada laboral.
- 6.3.- Tiempo de dedicación del Vicepresidente de la Comisión: no especificado.
- 6.4- Tiempo de los Tutores no especificado.
- 6.5.- Cursos Tutores. Organizados por Servicio de Investigación y Gestión del Conocimiento de la Dirección General de Planificación Ordenación e Innovación Sanitarias de la Consejería de Sanidad del Principado de Asturias, se realizaron dos cursos de carácter semipresencial:



A) Curso de “Metodologías docentes y evaluación de la formación de especialistas basada en competencias.” Duración: 26 horas = 16 presenciales + 10 No presenciales. Créditos: 6,55 Fechas: 29 de mayo al 26 junio, presencial son 2 días; 4 y 5 de junio. Horario presencial: 9 a 14,30 y 16 a 18,30 horas cada día. Docentes: Jesús Manuel Morán y M^a Pilar Ruiz de Gauna. Alumnos: 30 a 35. Se completaron las 9 plazas adjudicadas al HUCA.

B) Curso de “Evaluación en la formación sanitaria especializada”, actividad estructurada, con 50 alumnos en la parte no presencial y dos grupos de 25 para las sesiones presenciales. Inicio del curso parte no presencial en plataforma moodle: 4 de noviembre. Parte presencial: Grupo A 11 y 12 de noviembre 11 noviembre (9h.a 13h. y 14h a 17h.) + 12 noviembre (9h a 13h. horas). Grupo B 12 y 13 de noviembre 12 noviembre (16h a 19h) + 13 noviembre (9h a 13h y 14h a 17h horas). Fecha fin de curso: 1 de diciembre. Se completaron las 11 plazas adjudicadas a tutores específicos del HUCA.

6.6.- Encuesta evaluación de Tutores por los residentes

Dentro de la encuesta de satisfacción (informe completo y resumen de la misma en carpeta 08 de la página web de la Comisión de Docencia) destacar: 1.- La Valoración global fue de buena-muy buena para el 57,3% de los residentes encuestados y de deficiente en el 14,5%. 2.- La Supervisión – seguimiento de la formación valorada como buena-muy buena por el 51,3% y deficiente por el 22,8%. 3.- Accesibilidad del tutor lo mejor valorado, como buena- muy buena por el 76,5%; sólo el 6,8% la consideró deficiente. 4.- Disposición para resolver incidencias bien o muy bien valorado por el 63,4%, deficiente por el 10,5%. 5.- Las reuniones periódicas- programadas son valoradas como deficientes por el 39,1% de los residentes encuestados. 6.- La flexibilidad del tutor valorada como buena-muy buena por el 65,4%, como deficiente por el 16,3%. En general buena evaluación excepto en lo que respecta a las reuniones programadas en que no se consideran adecuadas para casi el 40%. De 31 Unidades docentes en las que sus residentes respondieron en más de un 50% y no constaban de un único residentes, sólo en una la apreciación de sus residentes fue globalmente deficiente.

6.5 – N° de Residentes por Tutor. Adecuación a la normativa. sí/no (ver especificación en tabla 6.5).



Tabla 6.5. Número de Tutores por Residentes y Especialidad 294: 80 = 3,675

ESPECIALIDADES	Nº TOTAL RESIDENTES	Nº TOTAL TUTORES
A. Patológica	5	2
Anestesia	19	4
Angiología y C. V.	4	1
Aparato Digestivo	10	3
Bioquímica	8	2
Cardiología	17	4
C. Cardiovascular	3	1
C. General y A. Digestivo	14	4
C. Oral y Maxilofacial	5	1
C. O. y Traumatología	10	2
C. Pediátrica	5	1
C. Plástica	9	2
C. Torácica	4	1
Dermatología	4	2
Endocrinología	4	2
Farmacia	8	2
Hematología	8	2
Inmunología	2	1
M. Física y Rehabilitación	7	2
M. Intensiva	7	2
M. Interna	10	2
M. Nuclear	3	1
Microbiología	6	1
Nefrología	8	2
Neumología	10	3
Neurocirugía	4	1
Neurofisiología	3	1
Neurología	7	2
Obstetricia y Ginecología	11	3
Oftalmología	8	2
Oncología Médica	8	2
Oncología Radioterápica	3	1
Otorrinolaringología	8	2
Pediatría MIR	20	5
Pediatría EIR	4	4
Radiodiagnóstico	16	4
Radiofísica	3	1
Reumatología	4	1
Urología	5	1



C). RESIDENTES:

1. Plazas Acreditadas, Ofertadas y Adjudicadas.:

TABLA C.1. año 2.015

CENTRO	ACREDITADAS	OFERTADAS	ADJUDICADAS
HUCA	86	66	66
A. F. Y COMUNITARIA M. I. R.		8	7
A. F. Y COMUNITARIA E. I. R.		2	2
GERIATRIA M. I. R.		2	2
GERIATRIA E. I. R.		2	2
M. TRABAJO		2	2
SALUD MENTAL M. I. R.		1	1
SALUD MENTAL P. I. R.		2	2
SALUD MENTAL E. I. R.		3	3
OBST. Y GINECOLOGIA E.I.R.		3	3

TABLA C.1.a.comparativa, año 2.014

CENTRO	ACREDITADAS	OFERTADAS	ADJUDICADAS
HUCA	86	66	66
A. F. Y COMUNITARIA M. I. R.		8	8
F. Y COMUNITARIA E. I. R.		2	2
GERIATRIA M. I. R.		2	2
GERIATRIA E. I. R.		2	2
M. TRABAJO		2	2
SALUD MENTAL M. I. R.		2	2
SALUD MENTAL P. I. R.		2	2
SALUD MENTAL E. I. R.		3	3
OBST. Y GINECOLOGIA E.I.R.		3	2

TABLA C.1.b.comparativa años 2012-2015-HUCA

HUCA- AÑO	OFERTADAS	ADJUDICADAS
2012	72	72
2013	65	64
2014	66	66
2015	66	66



2. Residentes en Formación, nº total por especialidad y año de residencia.

TABLA C.2. (Diciembre de 2015)

ESPECIALIDADES	R-1	R-2	R-3	R-4	R-5	TOTAL
A. Patológica	1	1	1	2		5
Anestesia	5	4	5	5		19
Angiología y C. V.	1	1	1	-	1	4
Aparato Digestivo	2	2	3	3		10
Bioquímica	2	2	2	2		8
Cardiología	3	3	4	4	3	17
C. Cardiovascular	--	1	--	1	1	3
C. General y Aparato Digestivo	2	2	3	3	4	14
C. Maxilofacial	1	1	1	1	1	5
C. O.y Traumatología	2	2	2	2	2	10
C. Pediátrica	1	1	1	1	1	5
C. Plástica	2	2	1	2	2	9
C. Torácica	--	1	1	-	2	4
Dermatología	1	1	1	1		4
Endocrinología	1	1	1	1		4
Farmacia	2	2	2	2		8
Hematología	2	2	2	2		8
Inmunología	1	--	1	--		2
M. Física y Rehabilitación	2	1	2	2		7
M. Intensiva	1	1	2	2	1	7
M. Interna	2	1	2	2	2	10
M. Nuclear	1	--	1	1		3
Microbiología	1	1	2	2		6
Nefrología	2	2	2	2		8
Neumología	2	2	2	4		10
Neurocirugía	1	1	1	1	-	4
Neurofisiología	1	1	1			3
Neurología	2	1	2	2		7
Obstetricia y Ginecología	2	1	4	4		11
Oftalmología	2	2	2	2		8
Oncología Médica	1	1	2	2	2	8
Oncología Radioterápica	1	1	1	-		3
Otorrinolaringología	2	2	2	2		8
Pediatría M. I. R.	5	5	5	5		20
Pediatría E. I. R.	2	2				4
Radiodiagnóstico	4	4	4	4		16
Radiofísica	1	1	1			3
Reumatología	1	--	2	1		4
Urología	1	1	1	1	1	5
TOTAL	66	60	73	72	23	294



TABLA C.2. a comparativa (Diciembre de 2014)

ESPECIALIDADES	R-1	R-2	R-3	R-4	R-5	TOTAL
A. Patológica	1	1	1	2		5
Anestesia	5	4	5	5		19
Angiología y C. V.	1	1	1	-	1	4
Aparato Digestivo	2	2	3	3		10
Bioquímica	2	2	2	2		8
Cardiología	3	3	4	4	3	17
C. Cardiovascular	--	1	--	1	1	3
C. General y Aparato Digestivo	2	2	3	3	3	13
C. Maxilofacial	1	1	1	1	1	5
C. Pediátrica	1	1	1	1	1	5
C. Plástica	2	2	1	2	2	9
C. Torácica	--	1	1	-	2	4
Dermatología	1	1	1	1		4
Endocrinología	1	1	1	1		4
Farmacia	2	2	2	2		8
Hematología	2	2	2	2		8
Inmunología	1	--	1	--		2
M. Intensiva	1	1	2	2	1	7
M. Interna	2	2	2	2	2	10
M. Nuclear	1	--	1	1		3
Microbiología	1	1	2	2		6
Nefrología	2	2	2	2		8
Neumología	2	2	2	4		10
Neurocirugía	1	1	1	1	-	4
Neurofisiología	1	1	1			3
Neurología	2	1	2	2		7
Obstetricia y Ginecología	2	1	4	4		11
Oftalmología	2	2	2	2		8
Oncología Médica	1	1	2	2	2	8
Oncología Radioterápica	1	1	1	-		3
Otorrinolaringología	2	2	2	2		8
Pediatría M. I. R.	5	5	5	5		20
Pediatría E. I. R.	2	2				4
Radiodiagnóstico	4	4	4	4		16
Radiofísica	1	1	1			3
Rehabilitación	2	1	2	2		7
Reumatología	1	--	2	1		4
Traumatología	2	2	2	2	2	10
Urología	1	1	1	1	1	5
TOTAL	66	61	73	72	22	294



TABLA C.2.b. comparativa nº total residentes HUCA años 2012-2015

HUCA- AÑO	Nº TOTAL DE RESIDENTES
2012	318
2013	303
2014	294
2015	294

3. Residentes terminan especialidad, se muestran en las Tablas C.3.1, C.3.2, con sus comparativas del año 2014 en C.3.1a y C.3.2a y comparativa años 2012-2015 finalizan del HUCA y área IV en C.32b. Relación nominal de los Residentes epígrafe 3.3.

Tabla C.3.1 Total área IV

RESIDENTES AÑO 2.015	FINALIZAN
HUCA	75
Salud Mental EIR	4
Salud Mental PIR	1
Salud Mental MIR	1
M. F. y Comunitaria	8
E.I.R. M. F. y Comunitaria	2
Medicina del Trabajo	1
Geriatría	2
E. I. R. Geriatría	2
EIR Ginecología	2
TOTAL	98

TABLA C.3.1.a finalizaron 2014, Total área IV

RESIDENTES AÑO 2.014	FINALIZAN
HUCA	74
Salud Mental	1
M. F. y Comunitaria	11
E.I.R. M. F. y Comunitaria	2
Medicina del Trabajo	1
Geriatría	1
E. I.R. Geriatría	2
EIR Ginecología	3
TOTAL	95



TABLA C.3.2 POR ESPECIALIDAD

ESPECIALIDADES	R-3	R-4	R-5	TOTAL
A. Patológica		2		2
Anestesia		5		5
Angiología y C. V.		1		1
Aparato Digestivo		3		3
Bioquímica		2		2
Cardiología			3	3
C. Cardiovascular			1	1
C. General			4	4
C. Oral y Maxilofacial			1	1
C. O. y Traumatología			2	2
C. Pediátrica			1	1
C. Plástica			2	2
C. Torácica			2	2
Dermatología		1		1
Endocrinología		1		1
Farmacia		2		2
Hematología		2		2
Inmunología		--		--
M. Física y Rehabilitación		2		2
M. Intensiva			1	1
M. Interna			2	2
M. Nuclear		1		1
Microbiología		2		2
Nefrología		1		1
Neumología		4		4
Neurocirugía			--	--
Neurofisiología		--		--
Neurología		2		2
Obstetricia y Ginecología		4		4
Oftalmología		2		2
Oncología Médica			3	3
Oncología Radioterápica		--		--
Otorrinolaringología		2		2
Pediatría M. I. R.		5		5
Pediatría E. I. R.		2		2
Radiodiagnóstico		4		4
Radiofísica	1			1
Reumatología		1		1
Urología		1		1
TOTAL	1	52	22	75



TABLA C.3.2.a POR ESPECIALIDAD comparativa 2.014

ESPECIALIDADES	R-3	R-4	R-5	TOTAL
A. Patológica		2		2
Anestesia		4		4
Angiología y C. V.			2	2
Aparato Digestivo		3		3
Bioquímica		2		2
Cardiología			4	4
C. Cardiovascular			1	1
C. General			5	5
C. Oral y Maxilofacial			1	1
C. O. y Traumatología			2	2
C. Pediátrica			1	1
C. Plástica			2	2
C. Torácica			1	1
Dermatología		1		1
Endocrinología		2		2
Farmacia		2		2
Hematología		1		1
Inmunología		1		1
M. Física y Rehabilitación		2		2
M. Intensiva			1	1
M. Interna			2	2
M. Nuclear		1		1
Microbiología		1		1
Nefrología		1		1
Neumología		4		4
Neurocirugía			2	2
Neurofisiología		--		--
Neurología		2		2
Obstetricia y Ginecología		4		4
Oftalmología		2		2
Oncología Médica		--		--
Oncología Radioterápica		1		1
Otorrinolaringología		2		2
Pediatría M. I. R.		5		5
Pediatría E. I. R.		--		--
Radiodiagnóstico		4		4
Radiofísica	1			1
Reumatología		1		1
Urología			1	1
TOTAL	1	48	25	74



TABLA C.2.b.comparativa RESIDENTES FINALIZAN años 2012-2015-HUCA y TOTAL ÁREA IV

HUCA- AÑO	HUCA	TOTAL ÁREA IV
2012	67	89
2013	74	90
2014	74	95
2015	75	98

3.3. Relación Nominal de Residentes del HUCA que finalizaron su Período Formativo Año 2.015.

ANATOMIA PATOLOGICA (4 AÑOS)

D. Héctor Enrique Torres Rivas R-4
D. Luis Manuel Fernández Fernández R-4

ANESTESIOLOGIA Y REANIMACION (4 AÑOS)

D^a. Eliseba Martín Rosique R-4
D. Edgar Eduardo Becerra Astaizar R-4
D. César Ángel de Prado Rodríguez R-4
D^a. Luisa Fernanda Posada Mesa R-4
D^a. Rebeca Martín Polo R-4

ANGIOLOGIA Y CIRUGIA VASCULAR (5 AÑOS)

D. Pedro Manuel Fernández Díaz Villabella R-5

APARATO DIGESTIVO (4 AÑOS)

D^a. Lissa María Franco R-4
D. Gino Santiago Albines Fiestas R-4
D^a. Julieta Romina Fernández Molina R-4

BIOQUIMICA CLINICA (4 AÑOS)

D^a. Indira Álvarez Fernández R-4 (BIR)
D. Pablo García Fernández R-4 ((FIR)

CARDIOLOGIA (5 AÑOS)

D^a. Esmeralda Capín Sampetro R-5
D^a. Elena Díaz Peláez R-5
D. Federico Pun Chichay R-5

CIRUGIA CARDIOVASCULAR

D^a. Rocío Díaz Méndez R-5



CIRUGIA GENERAL Y DEL APARATO DIGESTIVO (5 AÑOS)

D. Camilo Andrés López Arévalo	R-5
D. Germán Mínguez Ruíz	R-5
D. Antonio Rodríguez Infante	R-5
D. Paul Bernardo Ugalde Serrano	R-5

CIRUGIA ORAL Y MAXILOFACIAL (5 AÑOS)

D ^a . Alba Novoa Gómez	R-5
-----------------------------------	-----

CIRUGIA ORTOPEDICA Y TRAUMATOLOGIA (5 AÑOS)

D ^a . Arantza Garañón García	R-5
D. Jesús Antonio Martínez Álvarez	R-5

CIRUGIA PEDIATRICA (5 AÑOS)

D ^a . Cristina Montalvo Ávalos	R-5
---	-----

CIRUGIA PLASTICA ESTETICA Y REPARADORA (5 AÑOS)

D ^a María Castellanos Morán	R-5
D. Álvaro Mauricio Ontaneda	R-5

CIRUGIA TORACICA (5 AÑOS)

D. Francisco José Barba Tamargo	R-5
D. Hugo Cubillas Martín	R-5

DERMATOLOGIA MEDICO-QUIRURGICA Y VENEREOLOGIA (4 AÑOS)

D. Daniel González Fernández	R-4
------------------------------	-----

ENDOCRINOLOGIA Y NUTRICION (4 AÑOS)

D ^a . Jessica Ares Blanco	R-4
--------------------------------------	-----

FARMACIA HOSPITALARIA (4 AÑOS)

D ^a . Isabel Plano Sánchez	R-4 (FIR)
D ^a . Cristina Martínez-Múgica Barbosa	R-4 (FIR)

HEMATOLOGIA Y HEMOTERAPIA (4 AÑOS)

D ^a . Jackeline Solano Tovar	R-4
D ^a Virginia Dueñas Hernando	R-4

MEDICINA FISICA Y REHABILITACION (4 AÑOS)

D ^a . Socorro Martínez Ríos	R-4
D. Iván Ortega Lozano	R-4

MEDICINA INTENSIVA (5 AÑOS)

D. José Ignacio Arguelles Antuña	R-5
----------------------------------	-----

MEDICINA INTERNA (5 AÑOS)

D ^a . Sofía de la Villa Martínez	R-5
D. Iván Piñero de Paz	R-5



MEDICINA NUCLEAR (4 AÑOS)

D^a. Zulema Nogareda Seoane R-4

MICROBIOLOGIA Y PARASITOLOGIA (4 AÑOS)

D. Oscar Martínez Expósito R-4 (BIR)

D. Javier Fernández Domínguez R-4 (FIR)

NEFROLOGIA (4 AÑOS)

D. Carlos Miguel Hidalgo Ordoñez R-4

NEUMOLOGIA (4 AÑOS)

D^a Herminia Lisbeth Buchelli Ramírez R-4

D. David Fole Vázquez R-4

D. Sebastián Grzegorz Gagatek R-4

D^a Claudia J. Madrid Carbajal R-4

NEUROLOGIA (4 AÑOS)

D. Pablo Sánchez Lozano R-4

D^a. Juana Catalina Martínez Ramos R-4

OBSTETRICIA Y GINECOLOGIA (4 AÑOS)

D^a. María Arluziaga Gondat R-4

D^a. Irene Casal Torre R-4

D. Carlos Alberto Alvarado Franco R-4

D^a. Carlota Cima Díaz R-4

OFTALMOLOGIA (4 AÑOS)

D. Darío Álvarez Fernández R-4

D. Javier Galindo Bocero R-4

ONCOLOGIA MEDICA (5 AÑOS)

D. Walter Antonio Li Torres R-4

D. David Rodríguez Rubí R-5

D^a Ana Lucrecia Ruíz Echevarría R-5

OTORRINOLARINGOLOGIA (4 AÑOS)

D. Fernando Rivas Castillo R-4

D. Fabián García Velasco R-4

UDM PEDIATRIA MIR (4 AÑOS)

D^a. Noelia García González R-4

D^a. Laura Díaz Simal R-4

D. Pablo Flórez Díez R-4

D^a. Ana Belén Santamaría Serra R-4

D^a. Carmen Elena González Álvarez R-4

UDM PEDIATRIA EIR (2 AÑOS)

D^a Laura Gonzalez Sanz R-2

D^a Laura Valle Lence R-2



RADIODIAGNOSTICO (4 AÑOS)

D ^a . Fátima Pérez López	R-4
D ^a . Sana Shehadeh	R-4
D ^a . Alba Lucía Salgado Bernal	R-4
D. Catalina Mejía Gómez	R-4

RADIOFISICA HOSPITALARIA (3 AÑOS)

D ^a . Ana Castello Muñoz	R-3 (RIR)
-------------------------------------	-----------

REUMATOLOGIA (4 AÑOS)

D ^a . Belén Acasuso Pardo de Vera	R-4
--	-----

UROLOGIA (5 AÑOS)

D. Samuel Méndez Ramírez	R-5
--------------------------	-----

4.- Incidencias:

4.1. Renuncias/Abandonos:

Durante el año 2.015, se produjo 1 renuncia - Servicio Medicina Interna (R1)

4.2. Cambios de especialidad:

Ninguna.

4.3. Convalidaciones:

Ninguna.

4.4. Reclamaciones:

Incendencia	Fecha	Informa	Causa/Raíz	A. Preventiva o Correctora
Suplencia de especialistas por parte de Residentes de Radiodiagnóstico.	Marzo 2015	Tutor y Residentes de Radiología. Reiteración puntual en marzo 2015 de lo Carta firmada por 16 MIR de Radiodiagnóstico (del 23/10/14)	Asumir suplencias de especialistas en el HUCA, HMN y H. San Agustín. Tras supresión de esa práctica(ver memoria 2014), se reitera en marzo de 2015	Carta de respuesta dirigida a los tutores, Jefe de Unidad Docente y Dirección del HUCA respecto a la necesidad de no repetirse hechos que conculcan la formación de los MIR. Var acta CD n° 3-2015 (punto 6).
Problemática S. Urología	Marzo- abril 2015.	Comisión de Docencia, MIR y Tutor de Urología.	Situación organizativa del Servicio que repercute en el plan Docente.	Se insiste en comunicación remitida a Residentes, Tutor y Jefe Unidad Docente de Urología, así como a Dirección Hospital (ver memoria 2014). Reunión con Tutor en marzo-abril, adjunta programa de Sesiones. Parece reconducirse el tema, no obstante se plantea la posibilidad de no ofertar plaza de no corregirse la situación. Actas CD n° 3 (punto 5c) y n° 4 (punto 7b) de 2015.



Contabilización como jornada laboral de las horas presenciales realizadas por los Residentes en los Cursos de Formación Transversal por la tarde	Abril 2015	Unidad Docente Anestesiología y Reanimación.	Solicitud respecto a la contabilización de las horas presenciales realizadas por los Residentes en los Cursos de Formación Transversal.	Carta aclaratoria a Jefa de Unidad Docente, respecto a que se deben contabilizar esas horas De Formación Transversal dentro de la Jornada laboral de los residentes. Carta remitida el 10/04/2015. Acta nº 4 (punto 6) de 2014.
Número de guardias de residentes de endocrinología en Medicina Interna.	Noviembre 2015	Carta firmada por el Jefe, Tutores y Residentes de Endocrinología (05/11/15)	Incremento del nº de guardias de M. Interna por parte de los residentes de Endocrinología hasta 7 o más al mes.	Carta de respuesta dirigida a los MIR, tutores, Jefe de Unidad Docente y Dirección del HUCA respecto a la necesidad de cumplir con lo recomendado en el PFO de Endocrinología y la Guía Formativa del HUCA. Var acta CD nº 8 (punto 4).

5. Indicadores:

5.1 Razón de Nº de Residentes por actividad global del HUCA. Se muestran en la tabla C.5.1.

5.2. Razón de plazas no adjudicadas. No incorporaciones/Renuncias, con comparativa por año. Ver tabla C.5.2.

5.3 Residentes incorporados con mejor nº (MIR / otros) MIR con número < 1000 y < 2000, comparativa con años previos. Ver tablas C.5.3.a,b y Figura C.5.3

TABLA C.5.1. RATIO ACTIVIDAD GLOBAL HUCA POR RESIDENTE.

	AÑO - 2.013	AÑO - 2.014	AÑO - 2.015
Nº DE RESIDENTES	304	294	294
Nº ALTAS TOTALES/RATIO	34.505/113,5	31.367/106,69	32.976/112,16
Nº INTERVENCIONES TOTALES/RATIO	19.594/64,45	17.632/59,97	19.223/65,38
Nº URGENCIAS TOTALES/RATIO	136.123/447,77	130.409/443,57	135.788/461,86
Nº CONSULTAS TOTALES/RATIO	596.952/1962,47	548.838/1.866,80	583.043/1983,14
Nº GUARDIAS RESIDENTES y Nº HORAS TOTALES/RATIO	18.280/60,13 339.282/1.116,05 (101 horas/mes x 11 meses)	18.600/63,26 344.055/1.170,25 (106 horas/mes x 11 meses)	18983/64,56 350.616/1.192,57 (108 horas/mes x 11 meses)



TABLA C.5.2 PLAZAS NO ADJUDICADAS / RENUNCIAS.-

	AÑO - 2012 Nº	AÑO - 2013 Nº	AÑO - 2.014 Nº	AÑO - 2.015 Nº
OFERTADAS	72	72	64	66
NO INCORPORADOS	--	1	--	--
RENUNCIAS	--	5	--	1

COMPARATIVA Nº ELECCION M. I. R. TABLAS C.5.3.a. C.5.3.b y C.5.3.c

C.5.3.a Nº ELECCION M. I. R. AÑO 2.015.-

ESPECIALIDAD	RESIDENTES	Nº ORDEN <1000	Nº ORDEN 1.000 a 1999	Nº ORDEN ≥ 2.000
A. PATOLOGICA	2			4762 5358
ANESTESIA	4	969	1140	3279 3336
A. Y C. VASCULAR	1		1507	
A. DIGESTIVO	3		1805 1924 1954	
CARDIOLOGIA	3	623 627 835		
C. CARDIACA	1			3394
C. GENERAL	2			2299 2964
C. O. Y MAXILOFACIAL	1		1091	
C. O. Y TRAUMATOLOGIA	2		1063 1479	
C. PEDIATRICA	1			2391
C. PLASTICA	2	11 195		
C. TORACICA	1			3331
DERMATOLOGIA	1	495		
ENDOCRINOLOGIA	1	317		
HEMATOLOGIA	2			2420 3043
M.F. Y REHABILITACION	2			4543 4616
M. INTENSIVA	1			3437
M. INTERNA	2		1671 1740	
M. NUCLEAR	1			6305
NEFROLOGIA	2			2968 3214
NEUMOLOGIA	2			3732 3739
NEUROCIRUGIA	1		1445	
NEUROFISIOLOGIA C.	1			4969
NEUROLOGIA	2	149	1098	
OBST. Y GINECOLOGIA	3			2824 2844 3036
OFTALMOLOGIA	2			2530 2585
O. MEDICA	1	281		
O. RADIOTERAPICA	1			4654
O. R. L.	2	839		



		957		
PEDIATRIA	5	441 557 632 720 941		
RADIODIAGNOSTICO	4	753	1503 1983	2562
REUMATOLOGIA	1			4102
UROLOGIA	1		1645	
TOTAL	61	18 (29,51)	15 (24,59)	28 (45,90)

C.5.3.b N° ELECCION M. I. R. AÑO 2.014.-

ESPECIALIDAD	RESIDENTES	N° ORDEN <1000	N° ORDEN 1.000 a 1999	N° ORDEN ≥ 2.000
A. PATOLOGICA	1			3849
ANESTESIA	5		1264 1772	2334 3024 3249
A. Y C. VASCULAR	1			2079
A. DIGESTIVO	2		1070 1360	
CARDIOLOGIA	3	513 897 954		
C. CARDIACA	--			
C. GENERAL	2		1107	3070
C. O. Y MAXILOFACIAL	1		1786	
C. O. Y TRAUMATOLOGIA	2		1414	2532
C. PEDIATRICA	1		1452	
C. PLASTICA	2	123 459		
C. TORACICA	--			
DERMATOLOGIA	1	720		
ENDOCRINOLOGIA	1	509		
HEMATOLOGIA	2		1709 1799	
M.F. Y REHABILITACION	2			4436 4677
M. INTENSIVA	1			3264
M. INTERNA	2	379	1302	
M. NUCLEAR	1			5924
NEFROLOGIA	2			3962 3724
NEUMOLOGIA	2			3529 4667
NEUROCIRUGIA	1	861		
NEUROFISIOLOGIA C.	1			4098
NEUROLOGIA	2	149	1093	
OBST. Y GINECOLOGIA	2	491		2929
OFTALMOLOGIA	2	903	1870	
O. MEDICA	1			2155
O. RADIOTERAPICA	1			4031
O. R. L.	2	480 680		
PEDIATRIA	5	422 946	1156 1484 1543	
RADIODIAGNOSTICO	4	956	1988	2251 2278
REUMATOLOGIA	1			2069
UROLOGIA	1			3455
TOTAL	57	17 (29,82)	17 (29,82)	23 (40,35)

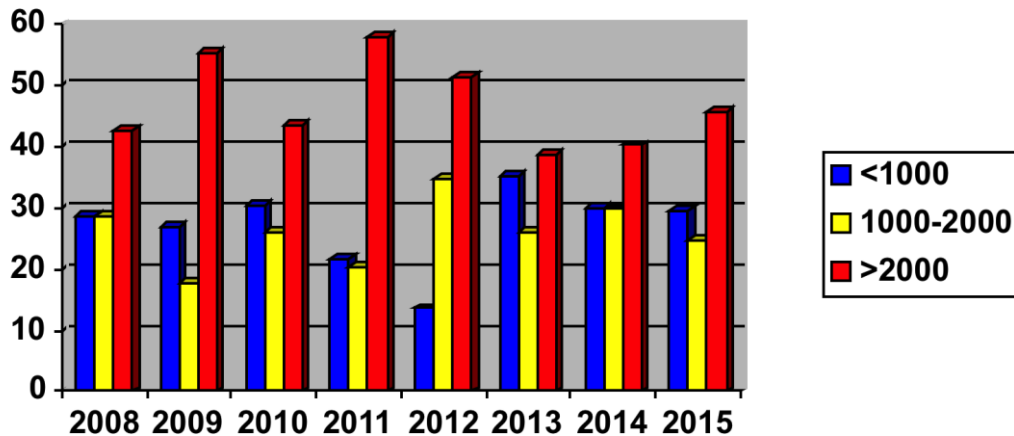


C.5.3.c N° ELECCION M. I. R. AÑO 2.013.-

ESPECIALIDAD	RESIDENTES	N° ORDEN <1000	N° ORDEN 1.000 a 1999	N° ORDEN ≥ 2.000
A. PATOLOGICA	1			2991
ANESTESIA	4		1105 1882	2117 2296
A. Y C. VASCULAR	1		1054	
A. DIGESTIVO	2	806	1753	
CARDIOLOGIA	3	97 397 462		
C. CARDIACA	1	702		2177
C. GENERAL	2			2788
C. O. Y MAXILOFACIAL	1		1723	
C. O. Y TRAUMATOLOGIA	2	556 907		
C. PEDIATRICA	1			2553
C. PLASTICA	2	241 362		
C. TORACICA	1			2940
DERMATOLOGIA	1	766		
ENDOCRINOLOGIA	1			2737
HEMATOLOGIA	1			2652
M.F. Y REHABILITACION	1			5464
M. INTENSIVA	1	923		
M. INTERNA	1			3064
M. NUCLEAR	1			6020
MICROBIOLOGIA				
NEFROLOGIA	2			2387 2428
NEUMOLOGIA	2		1182	2264
NEUROCIRUGIA	1	722		
NEUROFISIOLOGIA C.	1			5877
NEUROLOGIA	1	614		
OBST. Y GINECOLOGIA	2		1341 1466	
OFTALMOLOGIA	2	859	1505	2123
O. MEDICA	1			
O. RADIOTERAPICA	1			3460
O. R. L.	2		1091 1938	
PEDIATRIA	5	76 595 723 794	1393	
RADIODIAGNOSTICO	4		1770 1782	2060 2232
REUMATOLOGIA	1	56		
UROLOGIA	1			3150
TOTAL	54	19 (35,18%)	14(25,92%)	21 (38,88%)



FIGURA C.5.3: COMPARATIVA AÑOS 2008-2015



D). PROCESO DE EVALUACIÓN DE RESIDENTES:

1. Comité de Evaluación.

Las evaluaciones se han realizado de acuerdo a la normativa remitida por el Ministerio de Sanidad, Política Social e Igualdad.

Los Comités de Evaluación están formados por:

- Presidente de la Comisión de Docencia
- El tutor del residente a evaluar
- Un facultativo en ejercicio de la especialidad (Jefe de Servicio o quien designe)
- Un representante de la Comunidad Autónoma (vocal de la Comisión de Docencia)
- La Secretaria de la Comisión de Docencia con voz sin voto

Los tutores presentan la Ficha 1 (evaluación de las rotaciones) Ficha 2 (evaluación anual) y Memoria Anual de las actividades del residente. También se les solicita evaluación trimestral, hoja de seguimiento actividad anual, así como cualquier otro documento consideren aportar (ej. Resumen de competencias adquiridas rotaciones externas, fundamentos de puntuación adicional..)



Para la evaluación de los 294 especialistas se convocaron a los Comités de Evaluación de todas las especialidades entre los días del 11 al 13 de Mayo de 2015. Las evaluaciones se realizaron de manera satisfactoria, sin incidencias dignas de mención. Exposición Tablón de Anuncios del 18 al 29 de Mayo de 2015 y remisión al Ministerio de Sanidad y acta Sistema SIREF el 16 de Junio de 2015.

2. Resultados de la evaluación de residentes 2015:

Evaluación anual (R-1):

Número de residentes: **66**

- Calificados **Excelentes** (3 puntos): **3**
- Calificados **Destacados** (entre 2,0 y 2,9 puntos): **63**
- Calificados **Suficientes** (entre 1,0 y 1,9 puntos): **--**

Evaluación anual (R-2):

Número de residentes: **61**

- Calificados **Excelentes** (3 puntos): **8**
- Calificados **Destacados** (entre 2,0 y 2,9 puntos): **50**
- Calificados **Suficientes** (entre 1,0 y 1,9 puntos): **2**
- Calificados **No Evaluable:** (Baja I. L..T.): **1**

Evaluación anual (R-3):

Número de residentes: **74**

- Calificados **Excelentes** (3 puntos): **14**
- Calificados **Destacados** (entre 2,0 y 2,9 puntos): **58**
- Calificados **Suficientes** (entre 1,0 y 1,9 puntos): **--**
- Calificados **No Evaluable:** (Baja I. L..T.): **2**



Evaluación anual (R-4):

Número de residentes: **70**

- Calificados **Excelentes** (3 puntos): **20**
- Calificados **Destacados** (entre 2,0 y 2,9 puntos): **42**
- Calificados **Suficientes** (entre 1,0 y 1,9 puntos): **3**
- Calificados **No Evaluable:** (Baja I. L. T.): **2**

Evaluación anual (R-5):

Número de residentes: **23**

- Calificados **Excelentes** (3 puntos): **9**
- Calificados **Destacados** (entre 2,0 y 2,9 puntos): **13**
- Calificados **Suficientes** (entre 1,0 y 1,9 puntos): **1**

Los residentes pasaron de año de formación en las siguientes fechas:

- Los R-1: 20 de Mayo de 2.015
- Los R-2: 20 de Mayo de 2.015
- Los R-3: 20 de Mayo de 2.015
- Los R-4: 11 de Mayo de 2.015
- Los R-5: 19 de Mayo de 2.015

En la evaluación posterior en los no reevaluables o con prórroga.

R-1.- Ninguna.

R-2.- Prórrogas: una Bioquímica C.

R-3.- Prórrogas: dos; una M. F. y Rehabilitación otra Pediatría.

R-4.- Prórrogas: cinco; una M. Interna; una Nefrología; dos Neumología; una Radiodiagnóstico.

R-5.- Ninguna.



3. Evaluación Residentes que finalizan su formación:

Nº Total Residentes Finalizan: 71

- Calificados Excelentes: 21
- Calificados Destacados: 48
- Calificados Suficientes: 2

4. Incidencias.

4.1 Prórrogas.

Durante el año 2015 se prorrogan por diferentes motivos un total de 8 Residentes correspondientes a los siguientes Servicios:

Bioquímica C.:	1
M. F. y Rehabilitación	1
M. Interna:	1
Nefrología:	1
Neumología:	2
Pediatría:	1
Radiodiagnóstico:	1

4.2 Reclamaciones, todas resueltas con sus Tutores, sin incidencias.

5. Indicadores.

- 5.1. Asistencia de los tutores.
- 5.2. Jefe de Servicio o Especialista designado.
- 5.3. Hojas de Evaluación debidamente cumplimentadas.
- 5.4. Porcentaje de Residentes con memoria anual elaborada.
- 5.5. Porcentaje de Residente con el Libro del Residente, cumplimentado.
- 5.6. Entrevistas periódicas
- 5.7. Comparativa por años de las calificaciones



En la Figura D.5.1.a D.5.1.b y D.5.1.c se resumen los indicadores 5.1 a 5.6 de 2015, y se comparan con las de 2014 en las Figuras D.5.1.a* D.5.1b* y D.5.1.c*. En las Tablas D.5.1.a y D.5.1.b el indicador 5.7

Figura D.5.1.a

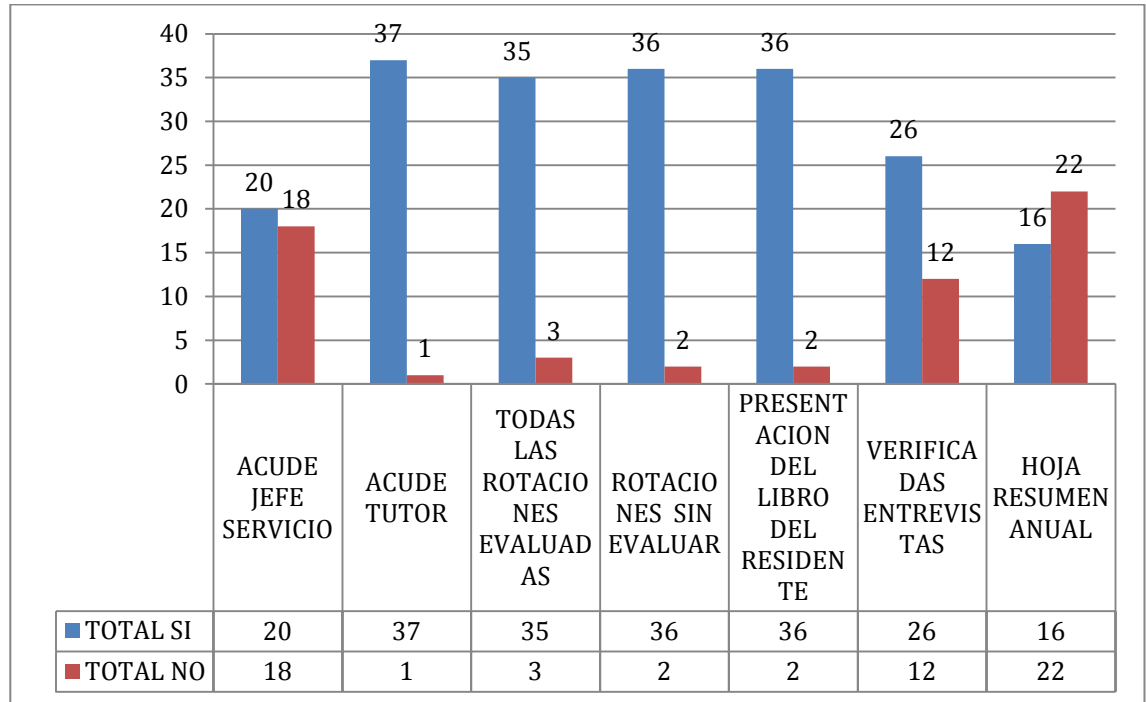


Figura D.5.1.a* 2014

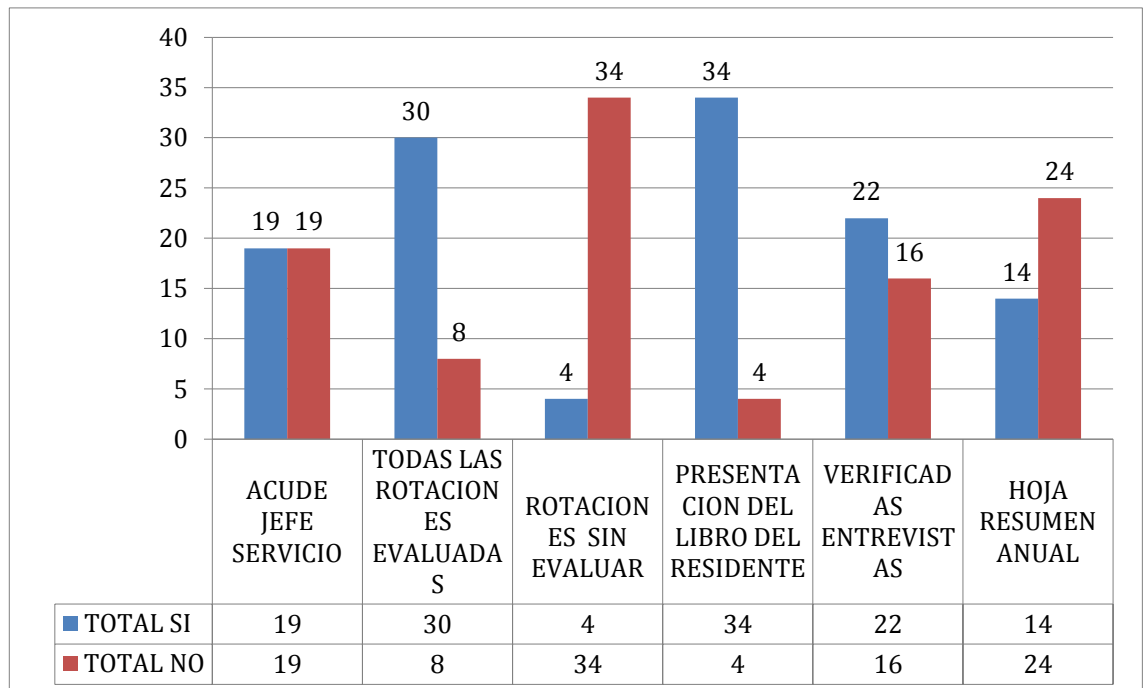




Figura D.5.1.b

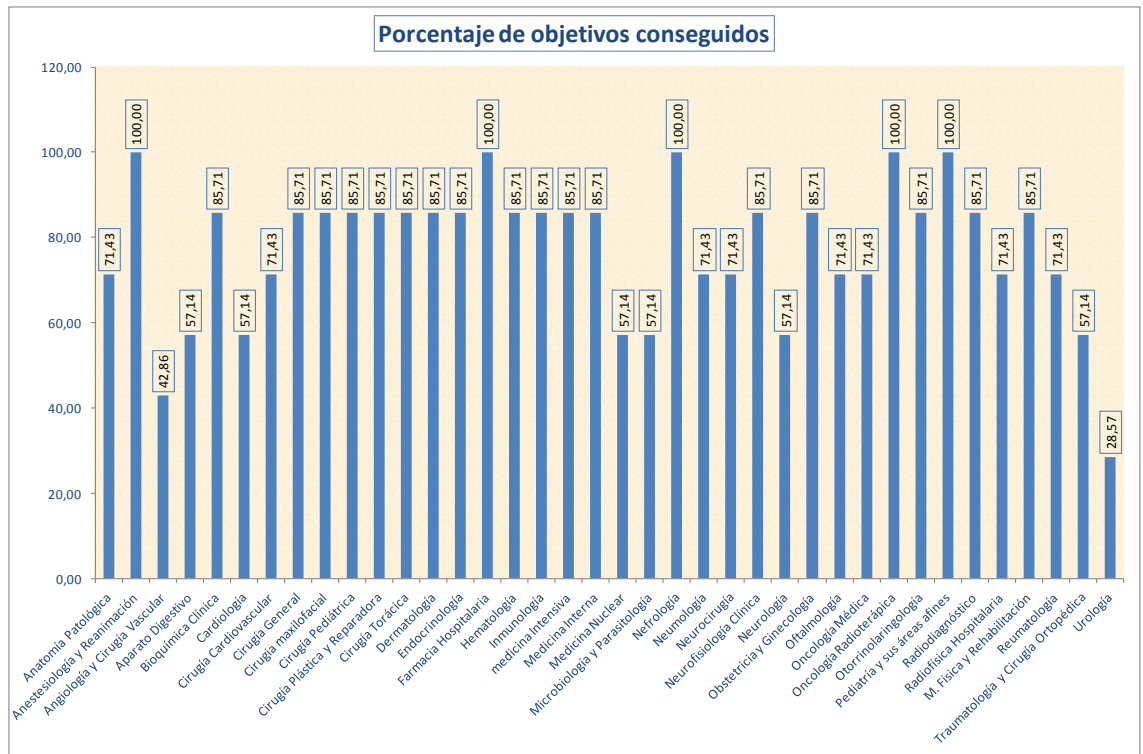


Figura D.5.1.b* 2014

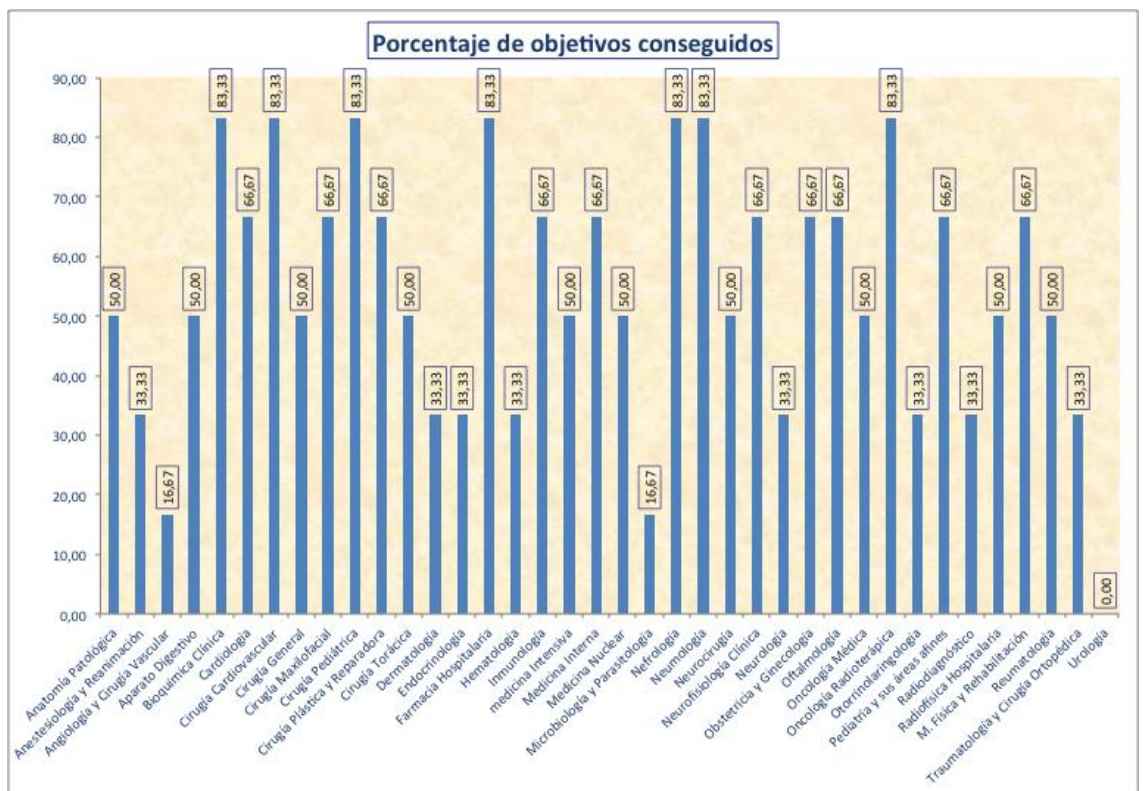




Figura D.5.1.c

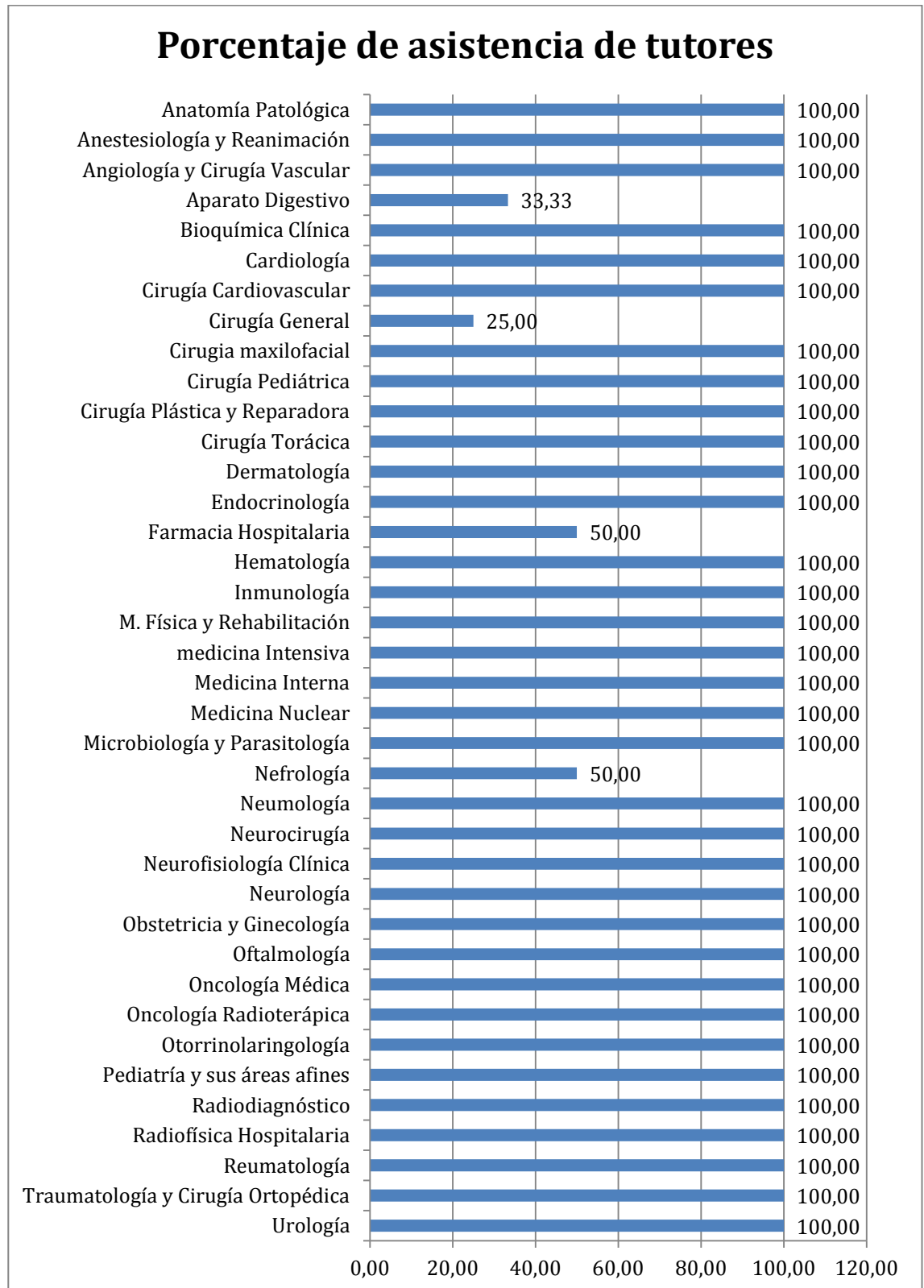




Figura D.5.1.c*

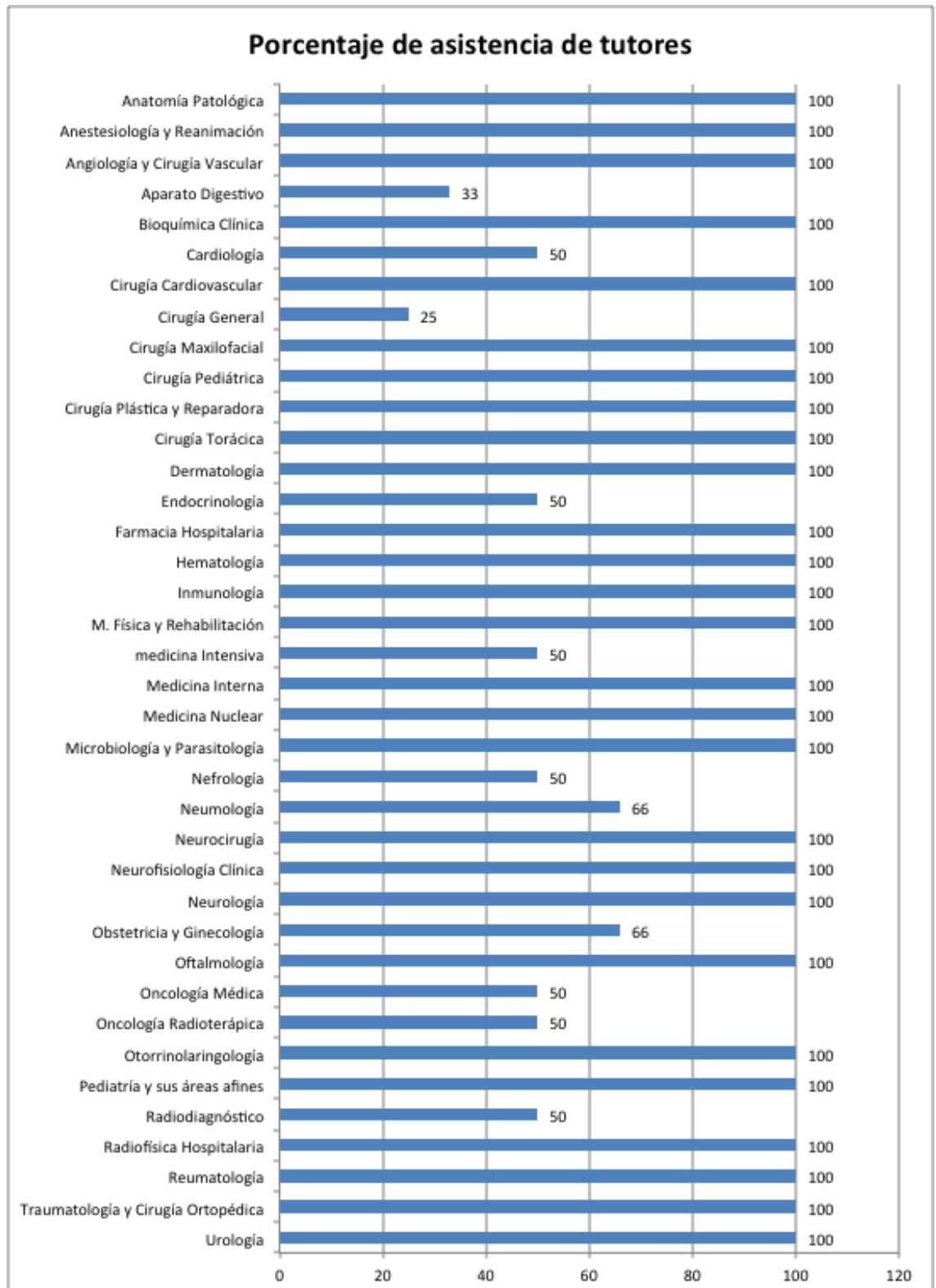




Tabla D.5.1.a Evaluación Total de los Residentes

AÑO	2013	2014	2015
TOTAL RESIDENTES (a evaluar)	318	301	294
NO EVALUABLES	2	4	8
NO APTOS	0	1 (recuperable)	3 (recuperables)
CALIFICACIONES FINALES (de los evaluados y aptos)	Suficientes:5 (1,6%) Destacados:292 (92,4%) Excelente:19 (6%)	Suficientes:5 (1,7%) Destacados:266 (88,9%) Excelente:25 (8,4%)	Suficientes: 6 (2,04%) Destacados: 226 (76,87%) Excelente: 54 (18,36%)

Tabla D.5.1.b Evaluación residentes que finalizan

AÑO	2013	2014	2015
RESIDENTES FINALIZAN	75	74	71
CALIFICACIONES FINALES	Excelente: 11 Destacados: 63 Suficientes: 1	Excelente: 11 Destacados: 62 Suficientes: 1	Excelente: 21 Destacados: 48 Suficientes: 2

E) ROTACIONES

1. Calendario Rotaciones Residentes 1º y 2º año.

En las Tablas E.1.1 y E.1.2 se muestra el Calendario de Rotaciones de Residentes de 1º y 2º año respectivamente. Elaborado el calendario por el Dr. Joaquín Vázquez, Vocal de la Comisión de Docencia, este se hizo oficial con fecha de 28 de Mayo de 2015.

ROTACIONES R1 HUCA 2.015 – 2.016

		jun-15	jul-15	ago-15	sep-15	oct-15	nov-15	dic-15	ene-16	feb-16	mar-16	abr-16	may-16
A.PAT	UGALDE HERRA,RODRIGO EDUARDO		URG										
	GONZALEZ GUTIERREZ,Mª DE LA PAZ	URG											
ANEST	NOGUEROL DEL CID,CARMEN	ANE	ANE	ANE	MI	MI	INF	CAR	CAR	NEF	NEUM	RX	URG
	GARCIA-BARBERENA LABIANO,BELEN	ANE	ANE	ANE	RX	CAR	CAR	NEUM	URG	NEF	INF	MI	MI
	CASTRO UÑA,ALICIA	ANE	ANE	ANE	CAR	CAR	RX	NEUM	NEF	MI	MI	INF	URG
	CUADROS MENDOZA,GUSTAVO ADOLFO	ANE	ANE	ANE	NEF	URG	NEUM	RX	CAR	CAR	INF	MI	MI
CX. VAS	BUSTO SUAREZ,SARA	CV	CV	CV	CG	CG	CG	CG	ANE Re	URG	MI	MI	LAB. V
DIG	GOMEZ OUTOMURO,ANA	MI	MI	MI	INF	NUTR	A.PRIM	CG	CG	URG	RX	DIG	DIG
	TORNER SIMO,MARIA	RX	NUTR	CG	CG	URG	MI	MI	MI	INF	A.PRIM	DIG	DIG
	FRAILE LOPEZ,MIGUEL	CG	CG	URG	NUTR	MI	MI	MI	INF	RX	A.PRIM	DIG	DIG
CAR	FLOREZ LLANO,PABLO	NEUM	NEUM	NEF	NEF	NRL	MI	MI	MI	MI	END	URG	A.PRIM
	FLORES FUENTES,ALEJANDRO	NEF	NEF	NRL	URG	NEUM	NEUM	A.PRIM	END	MI	MI	MI	MI
	MARTINEZ LEON,AMAIA	END	NRL	NEUM	NEUM	MI	MI	MI	MI	A.PRIM	NEF	NEF	URG
Cx.CV	VIGIL-ESCALERA LOPEZ,CARLOTA	CX. CV	CX. CV	CG	CG	CG	URG	CAR	CAR	CAR	CAR	CAR	CAR
Cx. GEN	SUAREZ SANCHEZ,AIDA						URG	UVI	ANE Qf	ANE re			
	MARQUEZ ZORRILLA MOLINA,CARLOS										UVI	ANE qf	ANE re
Cx.													
MAX	DONATE PEREZ DEL MOLINO,PAULA	CG	CG	CG	CG	NCGIA	ANE re	URG					
Cx. PED	MOLNAR ,AGNES							CG	CG	CG	CG	CG	CG

URG

		CG	CG	CG	URG	CG	CG	CG	CG	CG	CG	RX	C.TOR
Cx. TOR	LEUNG SHAO, MICHELLE	COT	CG	URG	ANE	MI	REHA	C.PL	C.PL	C.PL	CV	CV	A.PRIM
COT	DIAZ QUIROS, GERARDO	COT	C.PL	C.PL	C.PL	CG	ANE	CV	CV	REHA	URG	A.PRIM	MI
	FERNANDEZ BLANCO, BORJA	C. PL	DER	URG	COT	COT	REHA	C.MAX	C.MAX	CV	ORL	CG(cab)	CG(cab)
Cx. PL	FERNANDEZ TARANO, LAURA	C. PL	COT	COT	CV	C. MAX	C.MAX	REHA	DER	CG(cab)	CG(cab)	URG	ORL
	ALONSO CLARO, JESUS	MI	MI	MI	MI	C.PL	A.PRIM	URG					
DER	MUNGUIA CALZADA, PABLO	MI	MI	MI	MI	MI	NRL	NRL	URG	CAR	CAR	NEF	A.PRIM
END	GARCIA URRUZOLA, FERNANDO										NRL	NRL	NRL
GER	MOHAMED AYA, SALAMA									NRL	NRL	NRL	URG
	VALLE CALONGE, ELENA	MI	MI	MI	MI	URG	NEF	NEF	RX	NEUM	NEUM	UVI	UVI
HEM	SOLE MAGDALENA, ANTONIO	NEUM	NEUM	URG	RX	UVI	UVI	NEF	NEF	MI	MI	MI	MI
	CASTAÑON FERNANDEZ, CHRISTELLE	REHA	NRL	NRL	URG	COT	COT	REUMA	MI	MI	RX	NEUM	CAR
REHA	PELAEZ GOMEZ, FERNANDO	REHA	URG	REUMA	CAR	NEUM	RX	NRL	NRL	COT	COT	MI	MI
	JIMENEZ PALAZUELOS, SARA MARIA	UVI	UVI	UVI	URG	NEF	NEF	RX	INF	MI	MI	ANE	ANE
UVI	DIAZ GOMEZ, CARMEN	MI	MI	MI	IC	IC	RX	URG	A.PRIM	DIG	DIG	NEUM	NEUM
M. INT	YLLERA GUTIERREZ, CARMEN	MI	MI	MI	RX	URG	IC	IC	NEUM	NEUM	A.PRIM	DIG	DIG
	SUAREZ DIAZ, SILVIA	jun-15	jul-15	ago-15	sep-15	oct-15	nov-15	dic-15	ene-16	feb-16	mar-16	abr-16	may-16
		MI	MI	RX	URG								
M. NUC	RODRIGUEZ FONSECA, OMAR DARIO				MI							CAR	NRL
M. TRAB	Ma PILAR GONZALEZ GONZALEZ	NEF	NEF	MI	MI	MI	MI	INF	URG	A.PRIM	CAR	CAR	END
NEF	ULLOA CLAVIJO, CATALINA BEATRIZ	NEF	NEF	CAR	CAR	END	A.PRIM	URG	MI	MI	MI	MI	INF
	MORAN FERNANDEZ, LUIS FERNANDO	CAR	CAR	NEUM	INF	INF	IC	IC	NEUM	NEUM	NEUM	NEUM	NEUM
NEUMO	MOREDA, ARIEL	CAR	CAR	INF	MI	MI	MI	MI	IC	END	URG	A.PRIM	NEUM
	RUIZ ALVAREZ, INES	NCGIA	URG	UVI	UVI	NFS	C.PL	NRL	NRL	NRL	RX	RX	RX
NRCG	BATISTA BATISTA, YORDY ENMANUEL	NRL	NRL	NRL	NRL	NRL	NRL	NRL	NRL	NRL	URG	PED	PED
NFS	DIAZ BAAMONDE, ALBA	SM	SM	END	MI	MI	MI	MI	URG	A.PRIM	CAR	CAR	NRL
NEURO	AMEIJIDE SANLUIS, ELENA	MI	MI	MI	MI	END	URG	A.PRIM	CAR	CAR	SM	SM	NRL
	CASTAÑON APILANEZ, MARIA												

OFT	RUIZ LLAMES,JOSE MANUEL
	FERNANDEZ GARCIA,MARIA
ONM	IGLESIAS GOMEZ,CLARA
ONR	VERA BARRAGAN,VICTORIA
ORL	PEDREGAL MALLO,DANIEL
	MENENDEZ DEL CASTRO,MARTA
PSIQ	ABAD ACEBEDO,ICIAR
RX	SANTAMARIA PEREZ,VICENTE
	DEL CASTILLO ARANGO,KAREN
	DE MENEZES FALCAO,ANA
	RUEDA MEJIA,PAOLA ANDREA
REUMA	LORENZO MARTIN,JOSE ANDRES
URO	TAMARGO DIAZ,EVA MARIA
MFyC	MARINERO NOVAL,CLAUDIA
MFyC	MENDES MOREIRA,HUGO MANUEL
MFyC	CUETOS SUAREZ,DANIEL
MFyC	SERRANO HENRIQUES - GIL,DUARTE
MFyC	DI SALVO LEON,BARBARA CLAUDIA
MFyC	GORDO BRAVO,MARIA
MFyC	LOPEZ MENENDEZ,LUIS
MFyC	LOBO CORTIZO,ISABEL

URG												
	URG											
MI	MI	MI	MI	MI	MI	MI	MI	URG	AP	ONM	ONM	
URG	RX	RX	RX	RX	MI	MI	MI	MI	MI	ONM	ONM	
URG												
	URG											
								NRL	NRL	MI convalida	MI	
URG												
	URG											
	URG											
END	END	URG	RES	RES	CAR	CAR	A.PRIM	NEF	NEF	MI	MI	
URO	URO	URO	GIN	GIN	URG	NEF	RX	RX	CG	CG	CG	
					MI	MI	MI	MI	URG	NEF	CAR	
					END	END	MI	MI	MI	MI	URG	
					END	END	URG	NEUM	NEUM/CAR	CAR	NEF	
					URG	MI	MI	MI	MI	END	END	
					NEF	RES	NEUM/CAR	CAR	URG	MI	MI	
					RX	URG	NEF	CAR	CAR/NEUM	NEUM	MI	
					CAR	CAR/NEUM	NEUM	URG	MI	MI	MI	
					NEUM	NEUM/CAR	CAR	END	END	URG	NEF	

ROTACIONES R2 HUCA 2015/2016

		jun-15	jul-15	ago-15	sep-15	oct-15	nov-15	dic-15	ene-16	feb-16	mar-16	abr-16	may-16
Cx. GEN	GARCIA GUTIERREZ,CARMEN					URO	DIG	RX	C.PL				
	CONTRERAS SAIZ,ELISA	URG								RX	URO	DIG	C.PL
Cx. MAX	RUA GONZALVEZ,LAURA										C.PL	CV	
Cx. PLAS	DE JUAN MARIN,MARTA	ANE rean	UVI										
	LA JARA NUÑEZ,DIANA MILAGROS	UVI	ANE reaN										
Cx. PED	BARNES MARAÑON,SARAH								/C.PL	C.PL	C. MAX	C.MAX/C.TOR	C.TOR
GERIATR	DOMINGUEZ BRAVO,ALBERTO	NRL	END	END	REUMA	CAR	CAR	CAR					
	MOLINUEVO ALBA,IRATXE	NRL	REUMA	CAR	CAR	CAR	END	END					
UVI	ALVAREZ GARCIA,LAURA	CAR	CAR	CAR	CAR	NRCG	NRCG	NRL	RES	RES	DIG	END	NUTR
M. INT	RUGELES NIÑO,JESSICA PAOLA	DER	NEF	NEF	NRL	NRL	NRL	REUMA	END	END	CAR	CAR	CAR
	PANTIRU ,ANDREI DANIEL	END	END	DER	NEF	NEF	CAR	CAR	CAR	REUMA	NRL	NRL	NRL
NEFRO	ALCURIA LEDO,LEONARDO		URO										
	SOBRINO DIAZ,LUCIA	URO											
NFS	PEREZ-MORALA DIAZ,ANA BELEN	UVI											
ONM	REVUELTA RODRIGUEZ,ALFONSO	ONCO	ONCO	ONCO	ONCO	UVI	INF	ONCO	ONCO	NRL	APRIM(2S)/RX	RX	RX
MTRAB	NIKAURY ENCARNACION ENCARNACION	MI	NRL	COT	COT	COT	CG/C.PL	CONVALIDADO				OFT	ORL
	BEATRIZ SUAREZ BAENA	NEUM	NEUM	CG/C.PL	COT	COT	COT		A.PRIM	ORL	OFT		
REUMA	BRANDY GARCIA,ANAHY MARIA	INM	REHA	REHA	NRL	NRL	DER						
URO	PEREZ HARO,MARIA DE LOS LLANOS	C.PED	C.PED	C.VAS	C.VAS								



2.- ROTACIONES FUERA DEL HOSPITAL AÑO 2015

Se muestran en total y por ubicación docente en las tablas E.2.1, E.2.2, E.2.3, E.2.4 y E.2.5

TABLA E.2.1

TOTAL ROTACIONES AÑO 2015 -

INTERNAS	TOTAL DIAS	EXTERNAS	TOTAL DIAS	TOTAL ROTACIONES	TOTAL DIAS
15	734	100	5474	115	6208

TABLA E.2.2

ROTACIONES EN CENTROS DEL PRINCIPADO AÑO 2015

CENTRO	NUMERO ROTACIONES	TOTAL DIAS
ALVAREZ BUYLLA	3	80
CABUEÑES	3	294
GRANDE COVIAN	2	76
JOVE FUNDACION	2	64
INSTITUTO FDEZ.-VEGA	1	31
SAN AGUSTIN	1	38
VALLE NALON	3	151
TOTAL	15	734



TABLA E.2.3

ROTACIONES EN ESPAÑA EXCLUIDO EL PRINCIPADO AÑO 2.015.-

COMUNIDAD	CENTRO	NUMERO ROTACIONES	TOTAL DIAS
ANDALUCIA	MALAGA	1	61
	GRANADA	1	92
	VIRGEN DEL ROCIO	1	59
BALEARES	SON LLATZER P. MALLORCA	1	30
CATALUÑA	BELLVITGE BARCELONA	2	148
	CLINIC – BARCELONA	3	182
	FUNDACION PUIGVERT	1	61
	GERMANS TRIS I PUYOL	2	114
	BANC DE SANG I TEIXITS-BARCEL	1	11
	SAN JUAN DE DIOS – BARCELONA	2	150
	SAN PABLO – BARCELONA	2	58
	HOSPITAL DE FIGUERES- GIRONA	1	28
	TEKNON BARCELONA	1	90
VALLE HEBRON	7	454	
CANTABRIA	MARQUES DE VALDECILLA-SANTANDER	3	116
CASTILLA-LEON	COMPLEJO ASISTENCIAL-LEON	2	56
	H. UNIVERSITARIO- BURGOS	1	57
CASTILLA LA MANCHA	C. HOSPITALARIO - TOLEDO	1	31
COMUNIDAD VALENCIANA	MARINA SALUD DENIA-ALICANTE	2	61
	LA FE VALENCIA	1	30
	H. UNIVER. DR. PESSET- VALENCIA	1	30
	FUND. INST.VALENCIANO	1	30
	ONCOLOGIA- VALENCIA		
MADRID	HOSPITAL DE MOSTOLES	1	30
	FUNDACION JIMENEZ-DÍAZ	1	31
	GREGORIO MARAÑON	2	95
	LA PAZ	6	377
	HOSPITAL DE FUENLABRADA	1	30
	MONTE PRINCIPE	1	61
	NIÑO JESUS	2	120
	HOSPITAL QUIRON	4	362
	HOSPITAL RAMON Y CAJAL	1	61
	HOSPITAL CLINICO SAN CARLOS	1	31
	PUERTA DE HIERRO	1	30
	INFANTA LEONOR	1	62
NAVARRA	UNIVERSIDAD NAVARRA	1	30
	PAMPLONA	1	
GALICIA	JUAN CANALEJO-LA CORUÑA	7	395
	POVISA- VIGO	1	61
	UNIV. DE SANTIAGO	1	92
PAIS VASCO	OSATEK-VITORIA	1	27
	GALDAKANO VIZCAYA	1	30
	CRUCES BILBAO	4	239
	POLICLINICO DE GUIPUZCOA	1	61
TOTAL		77	4174



TABLA E. 2.4

ROTACIONES EN EL EXTRANJERO AÑO 2.015.-

AREA	CENTRO	NºROTACIONES	TOTAL DIAS	
EUROPA	CENTRO RADIOCIRUGIA SHAPIR- FRANKFURT	1	12	
	SAINT THOMAS HOSPITAL- LONDRES	1	91	
	ROYAL BROMPTON HOSPITAL- LONDRES	1	91	
	CLINIQUES UNIVERSITAIRES SAINT-LUC	1	40	
	OSPEDALE MAGGIORE- BOLONIA	1	28	
	INSTITUTE NAZIONALE DEI TUMORE- ITALIA	1	92	
	EMERGING ANTIBIOTIC RESIST. UNIT.-FRIBOURG (SUIZA)	1	90	
	SANT JAMES UNIVERSITY HOSPITAL- LEEDS	1	91	
	WESTER GENERAL HOSPITAL	1	31	
	USA	FOR SICK CHILDREN- TOTONTO (CANADA)	1	91
JHONS HOPKINS MEDICAL INSTITUTIONS- BALTIMORE		1	92	
UNIVERSITY OF MARYLAND CHILDREN'S HOSPITAL- BALTIMORE		1	31	
NEW YORK METHODIST HOSPITAL- NEW YORK		1	30	
MOUNT SINAI HEART HOSPITAL- NEW YORK		1	61	
CLINICA EDUARDO GONZALEZ HERNANDEZ (EGH)- MIAMI-FLORIDA		1	68	
THE OHAIO STATE UNIVERSITY WEXNER M. CENTER- OHAIO		1	34	
UNIVERSITY OF CALIFORNIA SAN FRANCISCO MEDICAL CENTER- SAN FRANCISCO		1	56	
UCLA DAVID GEFFEN SCHOOL OF MEDICINA- LOS ANGELES		1	66	
CHILDREN'S HOSPITAL- LOS ANGELES		1	26	
IBEROAMERICA		PABLO TORON URIBE-MEDELLIN(COLOMBIA)	1	59
		CLINICA INDISA-ONCOVIDA (SANTIAGO DE CHILE)	1	61
ASIA	CHANG GUNG MEMORIAL HOSPITAL-TAIWAN	2	59	
TOTAL		23	1300	



TABLA E.2.5

ROTACIONES EN OTROS CENTROS POR ESPECIALIDADES:

ESPECIALIDAD	NºRESIDENTES	ROTACIONES INTERNAS	ROTACIONES EXTERNAS	TOTAL
A. PATOLOGICA	5	-	2	2
ANESTESIA	19	-	8	8
BIOQUIMICA	4	-	3	3
C. GENERAL	10	3	3	6
C. MAXILOFACIAL	8	-	-	-
C. O. y TRAUMATOL	17	-	2	2
C. PEDIATRICA	3	2	2	4
C. PLASTICA	14	2	6	8
C. TORACICA	5	-	1	1
C. VASCULAR	10	-	-	-
CARDIOLOGIA	5	-	11	11
C. CARDIOVASCULA	9	-	1	1
DERMATOLOGIA	4	-	1	1
DIGESTIVO	4	-	2	2
ENDOCRINOLOGIA	4	-	1	1
FARMACIA	8	-	4	4
GINECOLOGIA	8	1	3	4
INMUNOLOGIA	2	-	-	-
HEMATOLOGIA	7	-	2	2
M. F.yREHABILITAC	7	-	-	-
M. INTENSIVA	10	-	2	2
M. INTERNA	3	2	1	3
M. NUCLEAR	6	-	3	3
MICROBIOLOGIA	8	1	1	2
NEFROLOGIA	10	-	4	4
NEUMOLOGIA	4	-	4	4
NEUROCIRUGIA	3	-	1	1
NEUROFISIOLOGIA	7	-	2	2
NEUROLOGIA	11	-	1	1
OFTALMOLOGIA	8	2	4	6
O. RADIOTERAPICA	8	-	-	-
O. R. L.	3	-	5	5
O. MEDICA	8	-	-	-
PEDIATRIA	20	-	3	3
PEDIATRIA E.I.R.	4	-	-	-
RADIODIAGNOSTICO	16	1	11	12
RADIOFISICA	3	-	1	1
REUMATOLOGIA	4	-	2	2
UROLOGIA	5	1	3	4
TOTAL	294	15	100	115



3.- Rotaciones de Residente de otros Centros por el HUCA. Se muestran en total y por origen en las Tablas E.3.1, E.3.2, E.3.3 y E.3.4.

TABLA E.3.1

TOTAL DE ROTACIONES DE OTROS HOSPITALES POR EL HUCA

TOTAL R. ESPAÑOLES	TOTAL R. EXTRANJEROS	TOTAL DIAS
86	6	5142

TABLA E. 3.2

PRINCIPADO DE ASTURIAS

CENTRO	Nº DE ROTANTES	SERVICIO DESTINO	TOTAL DIAS
CABUEÑES	4	ANESTESIA	246
	2	C. PEDIATRICA	121
	3	C. TORACICA	93
	1	C. GENERAL	60
	1	C. VASCULAR	30
	4	DIGESTIVO	243
	2	HEMATOLOGIA	181
	1	MEDICINA NUCLEAR	61
	1	NEUROCIRUGIA	25
	1	NEURORRADIOLOGIA	19
	1	NEFROLOGIA	30
	1	ONCOL. PEDIATRICA	30
	2	PEDIATRIA	91
	1	UCI PEDIATRICA	60
	2	RADIODIAGNOSTICO	92
JOVE	1	MICROBIOLOGIA	90
	1	M. INTERNA	31
	1	NEFROLOGIA	61
SAN AGUSTIN	2	BIOQUIMICA	122
	1	C. PLASTICA	61
	1	M. INTERNA	30
	1	NEUMOLOGIA	60
	1	O. MEDICA	30
M. F. Y COMUNITARIA	1	C. VASCULAR	15
	3	M. INTERNA	76
	2	NEFROLOGIA	58
	1	REUMATOLOGIA	15
		URG. PEDIATRICAS	107
TOTAL	43		2188



TABLA E.3.3 RESTO DE ESPAÑA

COMUNIDAD	CENTRO	Nº DE ROTANTES	SERVICIO DESTINO	TOTAL DIAS
ANDALUCIA	-H. UNIV. DE VALME SEVILLA	1	C. PLASTICA	61
	-H. VIRGEN DEL ROCIO SEVILLA	1	C. PLASTICA	63
		1	O.R.L.	31
ARAGON	H. CLINICO UNIV. LOZANO BLESAS-ZARAGOZA	1	O.R.L.	61
CANTABRIA	VALDECILLA SANTANDER	1	GENETICA MOLECULAR	47
CATALUÑA	H. DE LA SANTA CREU I SANT PAU BARCELONA	1	O.R.L.	32
CASTILLA-LEON	-R. HORTEGA VALLADOLID	1	PEDIATRIA	91
		1	REHABILITACIÓN	30
		1	C. TORACICA	61
	-C. ASISTENCIAL LEÓN	1	REHABILITACION	31
		1	HEMATOLOGIA	92
		2	DIGESTIVO	122
		1	RADIOLOG. PEDIATR	61
		1	ENF. INFECCIOSAS	92
		1	BIOQUIMICA CLINIC	60
		1	A. PATOLOGICA	57
		1	DIGESTIVO	61
		1	C.PLASTICA	91
	1	REHABILITACION	31	
	2	M. INTENSIVA	182	
CASTILLA LA MACHA	-C.HOSPITAL. UNIV. ALBACETE	1	C. PLASTICA	90
	-H. GENERAL LA MANCHA CENTRO CIUDAD REAL	1	NEUROCIRUGIA	32
		1	PEDIATRIA	33
		1	RADIODIAGNOSTICO	45
		1	NEURORRADIOLOGIA	47
	1	REHABILITACION	31	
C.NAVARRA	-HOSPITAL SAN PEDRO LOGROÑO	1	BIOQUIMICA	61
	-C.HOSPITALARIO NAVARRA	1	OTORRINOLARINGOLOGIA	29
GALICIA	-C.UNIVERSITARIO PONTEVEDRA	1	REHABILITACION	60
	-C. HOSPITALARI UNIV. SANTIAGO DE COMPOSTELA	1	MICROBIOLOGIA	151
	-MEIXOEIRO	1	REHABILITACION	30
	-C. HOSPITALAR. UNIV. OURENSE	1	NEFROLOGIA PEDIATRICA	122
	C.HOSPITALAR. UNIV. PONTEVEDRA	1	DIGESTIVO	61
C.VALENCIANA	HOSPITAL LA FE VALENCIA	1	O.R.L.	31
C. DE MADRID	DOCE DE OCTUBRE MADRID	1	REHABILITACION	30
	SAN CARLOS MADRID	1	NEUMOLOGIA	31
	RAMON Y CAJAL MADRID	1	O.R.L.	26
PAIS VASCO	BASURTO BILBAO	1	DIGESTIVO	59
		1	CARDIOLOGIA	90
		2	DIGESTIVO	122
TOTAL		43		2538



TABLA E.3.4 EXTRANJERO

AREA	CENTRO	NUMERO ROTANTES	SERVICIO DESTINO	TOTAL DIAS
Portugal	Centro Hospit. do oporto	1	Oncología Medica	15
Argentina	Hospital de Neuquen	1	Inmunología	122
Egipto	Centro Sohag Univ.	1	Rehabilitación	59
Bogotá	O. Kennedy	1	Neurología	52
Perú	HN Daniel Alcides Carrion	1	Pediatría	90
Portugal	Centro Hospit. do oporto	1	UCI Pediatrica	78
TOTAL		6		416

4. Colaboraciones docentes con otros Centros:

5.1. El HUCA tiene establecido las siguientes Acuerdos Docentes:

➤ Hospital Cabueñes de Gijón :

Anestesiología y Reanimación: 10/04/2007.

Angiología y Cirugía Vasculard: 07/03/2007.

Cirugía Torácica y Cirugía Cardiaca: 07/03/2007.

Unidad de Trasplante Hepático: 15/04/2009.

Neurología: 05/11/2010.

Unidad de Mama: 15/04/11.

Unidad de C. Hepática: 15/04/11.

Cirugía Pediátrica: 26/11/15

AGC Pediatría: 26/11/15

➤ Hospital San Agustín de Avilés:

Cirugía Torácica: 05/03/2007.

Unidad de Transplante Hepático: 08/05/2007.

Medicina Intensiva: 25/11/2011.

Cirugía Vasculard: 07/11/2007.

➤ Hospital de Jove de Gijón:

Cirugía General, Cirugía Torácica, Cirugía Pediátrica: 10/06/2009

➤ Instituto Oftalmológico Dres. Fernández-Vega de Oviedo: 17/03/2000



- Complejo Asistencial de León:
Reumatología. 12/03/2009.
- Complejo Asistencial de Palencia (Sacyl):
M. Física y Rehabilitación: 27/ 05/2011.
- Convenio Colaboración Unidades Docentes Asociadas. C. General:
Hospital San Agustín, Avilés 23/02/2010.
Hospital Alvarez Buylla, Mieres 23/02/2010.
Hospital Valle del Nalón, Langreo 23/02/2010.
- Dentro del proceso de Acreditación del Servicio de Dermatología del Hospital Cabueñes, con fecha 13 de Julio de 2.012 se firma Convenio de Colaboración Docente, para que los Residentes de ese Hospital del Servicio de Dermatología, realicen rotaciones por el Servicio de C. Plástica y Reparadora del HUCA. Pendiente de acreditación por el Ministerio de Sanidad.

5. Incidencias.

- 5.1 Cambios Calendario. Puntuales y sin repercusiones.
- 5.2 Anulación / Denegación de rotaciones. Puntuales y resueltas con acuerdo de las partes.
- 5.3 Renuncias de Rotaciones: 2 Servicio de M. F. y Rehabilitación: Octubre 2015 / Noviembre 2015
- 5.3 Cambios /Denegación de acreditación asociación de Centros. No se produjeron durante 2015.

6. Indicadores.

- 6.1. Calendario de Rotaciones para 1er año entregado previo inicio de las mismas. si/no
- 6.2 Porcentaje de Rotaciones Externas fuera de España: 21% (20% en 2014).



6.3 Ratio de días rotaciones externas realizadas / recibidas: 1,06 (1,42 en 2014).

6.4 Comparativa Rotaciones años 2012, 2013, 2014, 2015, en tablas E.6.1 y E.6.2

TABLA E.6.1 COMPARATIVA ROTACIONES EXTERNAS DE LOS RESIDENTES DEL HUCA, AÑOS 2012 A 2015

AÑO	2012	2013	2014	2015
TOTAL (días)	5068	6843	5597	6208
En Centros Nacionales	3817	4941	4491	4174
En el Extranjero	1251	1902	1106	1300

TABLA E.6.2 COMPARATIVA ROTACIONES DE RESIDENTES DE OTROS CENTROS EN EL HUCA, AÑOS 2012 A 2015

AÑO	2012	2013	2014	2015
TOTAL (días)	4151	4987	3939	5142
Centros de la Comunidad Autónoma	1634	2429	1992	2188
Otros Centros Nacionales	2192	1976	1916	2538
Extranjeros	325	582	31	416

F). ACTIVIDADES DE LA COMISIÓN DE DOCENCIA:

1. Reuniones ordinarias y extraordinarias

ORDEN DEL DÍA	ACTAS
28-01-15	Nº 1
25-02-15	Nº 2
25-03-15	Nº 3
29-04-15	Nº 4
10-06-15	Nº 5
30-09-15	Nº 6
28-10-15	Nº 7
25-11-15	Nº 8
TOTAL	8



2. Reuniones Generales con Tutores, Residentes, Jefes de Estudio y Gerencia

2.1 Reuniones con tutores y Jefes Unidades docentes= 1

Martes 24 de Noviembre de 2015 a las 13:30 horas en la sala N-1. S2-006 del HUCA, presidiendo la mesa: el Jefe de Estudios D. José Bernardino Díaz López, el Vicepresidente de la CD, D. Julián Rodríguez Suárez y el Jefe de Servicio de Investigación y Gestión del Conocimiento de la Consejería, D. Vicente García Gonzáles, tiene lugar la reunión convocada el 09/11/2015 con el siguiente orden del día:

- 1) Presentación Resultados Encuesta Satisfacción de Residentes, año 2015.
- 2) Función y Tiempo Tutores. Guías Formativas, Rotaciones y Evaluaciones
- 3) Cursos Transversales
- 4) Ruegos y Preguntas.

2.2.- Reuniones Jefes de Estudio en Dirección General – Consejería. = 2

A) Jueves 26 de febrero de 2015, a las 12:00 horas. Lugar: Consejería de Sanidad. Orden del día:

- 1.- Lectura y Aprobación del acta de la última reunión.
- 2.- Puesta al día de los Procesos pendientes del PGCD (Rotaciones Externas, lan Transversal, Supervisión y Evaluación de los residentes
- 3.- Formación de Tutores
- 4.- Encuesta de Satisfacción de los Residentes.
- 5.- Informe sobre otros proyectos en relación con la Formación Sanitaria Especializada.

B) Martes 17 de noviembre de 2015, a las 12:00 horas. Lugar: Consejería de Sanidad. Orden del Día:

- 1.- Presentación Directora General de Planificación Sanitaria
- 2.- Resultados Encuesta Incorporación Residentes.
- 3.- Resultados Encuesta de valoración de la Formación Sanitaria Especializada 2015.
- 4.- Información Plan Transversal
- 5.-Asuntos pendientes/ Plan de trabajo próximo semestre.



2.3.- Reuniones con Gerencia

A) Reunión con Gerente, Dr. Manuel Matallanas Bermejo. Miércoles 10 de junio de 2015 a las 11:30 horas

B) Reunión con Gerente, Dr. Manuel Matallanas Bermejo. Martes 6 de octubre de 2015 a las 11:30 horas

3. Actos de Acogida, Despedida y Reunión de Residentes del HUCA.

3.1 Acto de Bienvenida y Curso de Introducción de los nuevos residentes.

Tuvo lugar los días 22, 25, 26, 27, 28 y 29 de Mayo de 2015

3.2 Acto de Despedida y Reunión de Residentes del HUCA

Realizados el viernes 15 de Mayo de 2015.

En las siguientes páginas se muestran programas de los actos:

- ✓ Jornada de Recepción Residentes Formación Sanitaria Especializada, Asturias. Jueves 21 de Mayo de 2015.
- ✓ Curso Introductorio para Especialistas en Formación 2015. Comisión de Docencia del HUCA. Días 22, 25, 26, 27, 28 y 29 de Mayo de 2015.
- ✓ Acto de Despedida y Reunión de Residentes del HUCA 2015. Viernes 15 de Mayo de 2015.
- ✓ Actas de los Premios “Amalio Telenti” y “Emilio Rodríguez Vigil” a las dos mejores comunicaciones orales y dos mejores posters de la XVIII Reunión de Residentes del HUCA.

MESA PRESIDENCIAL

- D. MANUEL MATALANAS BERMEJO
Gerente, Área Sanitaria IV, SESPA
- D. ALFONSO LÓPEZ MUÑOZ
Decano Facultad de Medicina, Universidad de Oviedo
- D. JOSÉ FERNÁNDEZ DÍAZ
Director de Atención Sanitaria y Salud Pública, Área Sanitaria IV, SESPA
- D. MIGUEL JAVIER RODRÍGUEZ GÓMEZ
Director del Hospital, Área Sanitaria IV, SESPA
- Dña. YOLANDA LÓPEZ MINGUEZ
Directora Económica y de Recursos Humanos, Área Sanitaria IV, SESPA
- D. RAMÓN CORRALSANTOVEÑA
Director Enfermería, Área Sanitaria IV, SESPA
- D. J. BERNARDINO DÍAZ LÓPEZ
Presidente de la Comisión de Docencia, HUCA

PROGRAMA

- 12.00 h.** Apertura
D. MANUEL MATALANAS BERMEJO
Gerente del Área Sanitaria IV
D. JOSÉ FERNÁNDEZ DÍAZ
Director de Atención Sanitaria del Área IV
- 12.20 h.** Experiencia como Residentes del HUCA
Dña. LAURA GONZÁLEZ SANZ
IR de Pediatría
D. DAVID FOLE VÁZQUEZ
MIR de Neumología
- 12.50 h.** Entrega de los Premios "EMILIO RODRÍGUEZ WIGIL" y "AMALIO TELENZI" a los mejores posters y comunicaciones orales con participación de Residentes, por parte de la Comisión de Docencia representado por:
Dña. CLARA E. MARTÍN MUÑOZ
D. JUAN RAMÓN JIMÉNEZ BLANCO
D. JAVIER PACHO RODRÍGUEZ.
- 13.00 h.** Entrega de Diplomas y orla a los especialistas en formación del área IV que finalizan su Residencia. Les acompañan a la entrega tutor y Jefe de Unidad Docente.
- 14.00 h.** Clausura y despedida
D. MIGUEL J. RODRÍGUEZ GÓMEZ
Director de Hospital
- 14:05 h.** Aperitivo.

**Despedida de Residentes
del Área Sanitaria IV**

ORGANIZA:
COMISIÓN DE DOCENCIA DEL HUCA



Viernes, 15 de mayo de 2015, a las 12:00 h.
Salón de Actos del HUCA

2015

PROGRAMA	
9:00 h.	GLOBAL LONGITUDINAL STRAIN IS SIGNIFICANTLY REDUCED IN RENAL TRANSPLANT CANDIDATES WITH MYOCARDIAL ISCHEMIA DEMONSTRATED WITH DOBUTAMINE STRESS STUDY (EL STRAIN LONGITUDINAL GLOBAL ESTÁ SIGNIFICATIVAMENTE REDUCIDO EN LOS PACIENTES CANDIDATOS A TRASPLANTE RENAL CON ISQUEMIA DEMOSTRADA MEDIANTE ECOCARDIOGRAFÍA DE ESTRÉS) Primer Firmante: Dña. ELENA DÍAZ PELÁEZ Residente de: CARDIOLOGÍA.
9:14 h.	INCIDENCIA DE BRONQUIOLITIS EN HIJOS DE MADRE ASMÁTICA. ESTUDIO CASO CONTROL Primer Firmante: Dña. LILIANA PÉREZ MARTÍNEZ Residente de: NEUMOLOGÍA.
9:28 h.	NEUMOTÓRAX: REVISIÓN DE 63 CASOS EN UN PERIODO DE 15 AÑOS. Primer Firmante: Dña. LARA GLORIA GONZÁLEZ GARCÍA Residente de: PEDIATRÍA.
9:42 h.	RESULTADOS DEL SEGUIMIENTO RECONSTRUCCION DE FARINGOLARINGECTOMÍA CON COLGAJO LIBRE Y TUBO BYPASS SALIVAR Primer Firmante: Dña. CECILIA SALOM LUCENA Residente de: O.R.L.
9:56 h.	EXPRESIÓN DE ANEXINAS A9 Y A10 EN CANCER EPIDERMÓIDE DE CABEZA Y CUELLO Primer Firmante: Dña. CECILIA SALOM LUCENA Residente de: O.R.L.
10:10 h.	Descanso.
10:20 h.	EXPOSICIÓN A CO: ¿UN RIESGO INFRAESTIMADO? Primer Firmante: Dña. LUCÍA GARCÍA ALFONSO Residente: NEUROLOGÍA.
10:34 h.	PREVALENCIA DE HPV EN CARCINOMAS EPIDERMÓIDES DE LARINGE E HIPOFARINGE Primer Firmante: D. FABIAN GARCÍA VELASCO Residente de O.R.L.
10:48 h.	CAMBIOS EN LA PRESENTACIÓN Y EVOLUCIÓN DE LA ATRESIA ESOFÁGICA EN LOS ÚLTIMOS 20 AÑOS Primer Firmante: Dña. LARA GLORIA GONZÁLEZ GARCÍA Residente: PEDIATRÍA.
11:02 h.	RECONSTRUCCION DE NERVIOS PERIFERICOS DE LA EXTREMIDAD SUPERIOR CON INJERTOS NERVIOSOS Primer Firmante: D. ALVARO OYANEDA RUBIO Residente: CIRUGÍA PLÁSTICA.
11:16 h.	VALIDACIÓN DEL ESTUDIO IMMUNO-HISTOQUÍMICO DESDHB COMO SCREENING PREVIO AL ESTUDIO GENÉTICO EN FIBROBLASTOS/ PARANGLIOMAS Primer Firmante: Dña. JESSICA ARES BLANCO Residente: ENDOCRINOLOGÍA.
11:30 h.	Descanso y Evaluación de las Presentaciones por parte de los Moderadores.

COMITÉ CIENTÍFICO Y MODERADORES

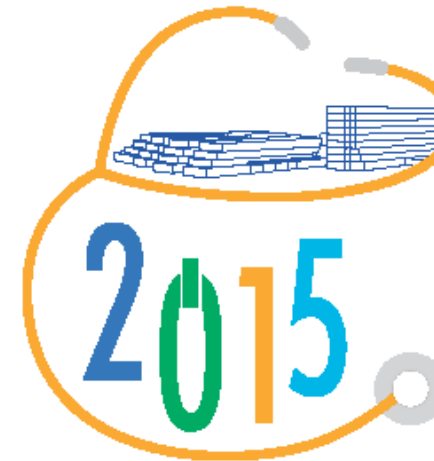
- D. LAUREANO ALONSO CALO
Unidad de Calidad
- Dña. CARMEN GARCÍA BERNARDO
Servicio de Cirugía General y Aparato Digestivo
- Dña. CLARA E. MARTÍN MUÑOZ
Servicio de Cirugía Plástica y Reparadora
- Dña. M.ª DOLORES GARCÍA CORTE
Enfermería Pediátrica
- Dña. YOLANDA VALCÁRCEL ÁLVAREZ
Área de Formación de Enfermería
- D. J. BERNARDINO DÍAZ LÓPEZ
AGC de Medicina Interna.

COMITÉ EVALUADOR

- | | |
|---|--|
| D. SERGIO CALLEJA PUERTA
<i>AGC de Neurociencias</i> | D. PERE CASAN CLARA
<i>AGC de Pulmón</i> |
| D. LAUREANO ALONSO CALO
<i>Unidad de Calidad</i> | Dña. YOLANDA VALCÁRCEL ÁLVAREZ
<i>Área de Formación de Enfermería</i> |
| D. ANTONIO LÓPEZ VÁZQUEZ
<i>Servicio de Inmunología</i> | Dña. ELENA RODRÍGUEZ VEGA
<i>Servicio de Ginecología y Obstetricia</i> |
| Dña. CARMEN GARCÍA BERNARDO
<i>Servicio de Cirugía General y Aparato Digestivo</i> | Dña. PAULA JIMÉNEZ FONSECA
<i>Servicio de Oncología Médica</i> |
| D. PABLO RUBIANES FERNÁNDEZ
<i>Servicio de Urgencias</i> | D. ENRIQUE GARCÍA LÓPEZ
<i>AGC de Pediatría</i> |
| D. MAURICIO TELENTO ASENSIO
<i>Servicio de Microbiología y Parasitología</i> | Dña. ISABEL ZAPICO GARCÍA
<i>AGC de Farmacia Hospitalaria</i> |
| Dña. CLARA E. MARTÍN MUÑOZ
<i>Servicio de Cirugía Plástica y Reparadora</i> | D. CARLOS GÓMEZ ALONSO
<i>Servicio de Metabolismo Óseo y Mineral</i> |
| Dña. M. BEGOÑA MAMONDE ARBAIZA
<i>Servicio de Oftalmología</i> | D. LUIS BARNED SERRA
<i>Servicio de Cirugía General y Aparato Digestivo</i> |
| Dña. M.ª DOLORES GARCÍA CORTE
<i>Enfermería Pediátrica</i> | D. J. BERNARDINO DÍAZ LÓPEZ
<i>AGC de Medicina Interna.</i> |

XVIII Reunión de Residentes del HUCA

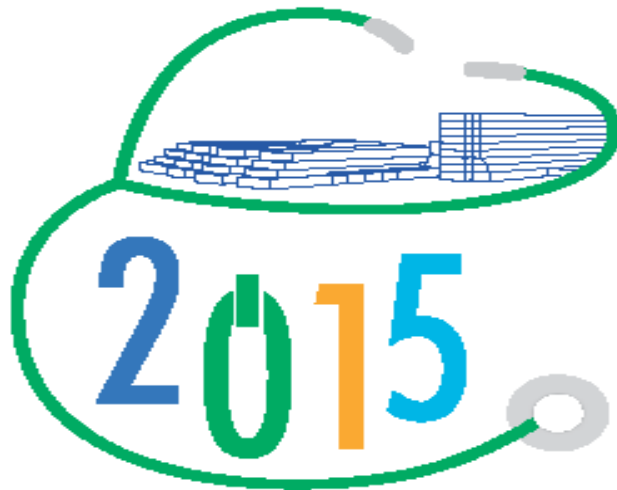
ORGANIZA:
COMISIÓN DE DOCENCIA DEL HUCA



Viernes, 15 de mayo de 2015, a las 9:00 h.
Salón de Actos del HUCA

Jornada de Acogida para Especialistas en Formación

ORGANIZA:
COMISIÓN DE DOCENCIA DEL HUCA



Viernes, 22 de mayo de 2015, a las 8:30 h.
Salón de Actos del HUCA

8:30 - 9:00 h.

Acto institucional
D. MANUEL MATALLANAS BERMEJO
Gerente del Área IV.

9:00 - 9:30 h.

Presentación de la Comisión de Docencia
D. J. BERNARDINO DÍAZ LÓPEZ
D. JULIÁN RODRÍGUEZ SUÁREZ
D. JOAQUÍN VÁZQUEZ ÁLVAREZ.

9:30 - 10:30 h.

Plan de reanimación cardiopulmonar (RCP)
D. JOSÉ A. GONZALO GUERRA
Comisión de Reanimación Cardiopulmonar.
HUCA.

11:00 - 13:00 h.

**Vigilancia, Prevención y Control de la
Infección Relacionada con la Asistencia
Sanitaria. Buenas Prácticas en Seguridad
de Pacientes**
Dña. CARMEN MARTÍNEZ ORTEGA
Dña. MARTA MATEOS MAZÓN
Dña. MARÍA FERNÁNDEZ PRADA
Servicio de Medicina Preventiva y Salud Pública.
HUCA.

13:00 - 15:00 h.

Urgencias. RCP básica e instrumental
D. PABLO HERRERO PUENTE
AGC de Urgencias. HUCA.



SERVICIO DE SALUD
DEL PRINCIPADO DE ASTURIAS

GERENCIA ÁREA SANITARIA IV

HOSPITAL UNIVERSITARIO CENTRAL DE ASTURIAS

Comisión de Docencia



SERVICIO DE SALUD
DEL PRINCIPADO DE ASTURIAS

GERENCIA ÁREA SANITARIA IV

HOSPITAL UNIVERSITARIO CENTRAL DE ASTURIAS



**COMISIÓN DE DOCENCIA DEL HUCA
JORNADAS DE ACOGIDA PARA ESPECIALISTAS EN FORMACIÓN 2015**

**PROGRAMA DE LAS JORNADAS DE
ACOGIDA PARA ESPECIALISTAS EN
FORMACIÓN**

COMISIÓN DE DOCENCIA DEL HUCA

AÑO 2015



COMISIÓN DE DOCENCIA DEL HUCA JORNADAS DE ACOGIDA PARA ESPECIALISTAS EN FORMACIÓN 2015

DESARROLLO DEL PROGRAMA

Día 22 de mayo

Salón de Actos del HUCA.

1. 8:30-9:00 h Acto institucional. Presentación HUCA, D. Manuel Matallanas Bermejo, Gerente del Área IV
2. 9:00-9:30 h Presentación de la Comisión de Docencia del HUCA. D. J. Bernardino Díaz López, D. Julián Rodríguez Suárez y D. Joaquín Vázquez Álvarez.
3. 9:30- 10:30 h Plan de reanimación cardiopulmonar (RCP) del HUCA. D. José A. Gonzalo Guerra. Comisión de RCP. HUCA
4. 11:00-13:00 h Vigilancia, Prevención y Control de la Infección Relacionada con la Asistencia Sanitaria. Buenas Prácticas en Seguridad de Pacientes. Dña. Carmen Martínez Ortega; Dña. Marta Mateos Mazón. Dña. María Fernández Prada. Servicio Medicina Preventiva. HUCA.
5. 13:00:15:00 h Urgencias. RCP básica e instrumental. D. Pablo Herrero Puente. AGC de Urgencias. HUCA

Día 25 de mayo

TALLERES

6. Formación Millennium. Coordinación: Dr. Julián Rodríguez Suárez. Ponentes: Dr. Juan Pérez Álvarez, Dra. Guadalupe Martín Ortiz, Dr. Francisco Rodríguez Jerez, Dra. Violeta Fernández García, Dra. Soledad Fidalgo García; Dr. Iván Rancaño García; Dr. Miguel Alaguero Calero; Dra. Leticia Gómez de Segura Iriarte. Coordinadora curso EIR: Dña. Yolanda Valcárcel Álvarez. Ponentes: Dña. Yolanda Valcárcel Álvarez y Dña. Ana Belén Díaz Álvarez.

Lugar: Aulas informáticas HUCA

- 8:30 a 11:30h Grupo A , Grupo C y Grupo EIR
- 12:00 a 15:00h Grupo B y Grupo D

7. Curso de "Soporte Vital Básico". Coordinación: Dr. Pablo Herrero Puente. Ponentes: Dr. José Juan Gil Román, Dra. Belén Álvarez Ramos, Dra. Marisa Pérez Otero, Dra. Alba Riesgo García, Dr. Pablo Rubianes Fernández. AGC de Urgencias. HUCA

Lugar: Hospital de día de Madres. Zona anexa Neonatología, Planta 0 HUCA

- 8:30 a 11:00h Grupo B
- 12:00 a 14:30h Grupo A

8. Taller de Suturas. Coordinación: Dra. Clara Martín Muñoz. Ponentes: Dr. David Vázquez Vecilla y Dr. Pablo Alegre Fernández. Servicio de Cirugía Plástica. HUCA.

Lugar: Hospital de día de Madres. Zona anexa Neonatología, Planta 0 HUCA.

- 8:30 a 11:00h Grupo D
- 12:00 a 14:30h Grupo C



COMISIÓN DE DOCENCIA DEL HUCA
JORNADAS DE ACOGIDA PARA ESPECIALISTAS EN FORMACIÓN 2015

9. 12:00-14:30h Talleres y formación Millennium para QIR, BIR, FIR. Coordinación por Dra. Belén Prieto García/ Dr. Miguel Alaguero Calero. Ponentes: Leticia Gómez de Segura Iriarte, Lucía Velasco Rocés.
Lugar: Diferentes áreas según especialidad.

Día 27 de mayo

TALLERES

10. Formación Millennium. Coordinación: Dr. Julián Rodríguez Suárez. Ponentes: Dr. Juan Pérez Álvarez, Dra. Guadalupe Martín Ortiz, Dr. Francisco Rodríguez Jerez, Dra. Violeta Fernández García, Dra. Soledad Fidalgo García; Dr. Iván Rancaño García; Dr. Miguel Alaguero Calero; Dra. Leticia Gómez de Segura Iriarte. Coordinadora curso EIR: Dña. Yolanda Valcárcel Álvarez. Ponentes: Dña. Yolanda Valcárcel Álvarez y Dña. Ana Belén Díaz Álvarez.

Lugar: Aulas informáticas HUCA

- 8:30 a 11:30h Grupo A, Grupo C y Grupo EIR
- 12:00 a 15:00h Grupo B y Grupo D

11. Curso de "Soporte Vital Básico". Coordinación: Dr. Pablo Herrero Puente. Ponentes: Dr. José Juan Gil Román, Dra. Belén Álvarez Ramos, Dra. Marisa Pérez Otero, Dra. Alba Riesgo García, Dr. Pablo Rubianes Fernández. AGC de Urgencias. HUCA

Lugar: Hospital de día de Madres. Zona anexa Neonatología, Planta 0 HUCA

- 8:30 a 11:00h Grupo D
- 12:00 a 14:30h Grupo C

12. Taller de Suturas. Coordinación: Dra. Clara Martín Muñiz. Ponentes: Dr. David Vázquez Vecilla y Dr. Pablo Alegre Fernández. Servicio de Cirugía Plástica. HUCA.

Lugar: Hospital de día de Madres. Zona anexa Neonatología, Planta 0 HUCA

- 8:30 a 11:00h Grupo B
- 12:00 a 14:30h Grupo A

13. 12:00-14:30h Talleres y formación Millennium para QIR, BIR, FIR. Coordinación por Dra. Belén Prieto García/ Dr. Miguel Alaguero Calero. Ponentes: Leticia Gómez de Segura Iriarte, Lucía Velasco Rocés.

Lugar: Diferentes áreas según especialidad.



**COMISIÓN DE DOCENCIA DEL HUCA
JORNADAS DE ACOGIDA PARA ESPECIALISTAS EN FORMACIÓN 2015**

Día 28 de mayo

TALLERES

- 14.** Formación Millennium. Coordinación: Dr. Julián Rodríguez Suárez. Ponentes: Dr. Juan Pérez Álvarez, Dra. Guadalupe Martín Ortiz, Dr. Francisco Rodríguez Jerez, Dra. Violeta Fernández García, Dra. Soledad Fidalgo García; Dr. Iván Rancaño García; Dr. Miguel Alaguero Calero; Dra. Leticia Gómez de Segura Iriarte. Coordinadora curso EIR: Dña. Yolanda Valcárcel Álvarez. Ponentes: Dña. Yolanda Valcárcel Álvarez y Dña. Ana Belén Díaz Álvarez.

Lugar: Aulas informáticas HUCA.

- 8:30 a 11:30h Grupo A, Grupo C y Grupo EIR
- 12:00 a 15:00h Grupo B y Grupo D

- 15.** Taller de Traumatología. Coordinación: Dr. Javier Gosálbez García. Ponentes: Dr. Mario Martín Becerra Vargas, Dra. Melodía Molinero Montes. Servicio de Traumatología. HUCA.

Lugar: Hospital de día de Madres. Zona anexa Neonatología, Planta 0 HUCA

- 8:30 a 10:00h Grupo D
- 10:00 a 11:30h Grupo B
- 12:00 a 13:30h Grupo C
- 13:30 a 15:00h Grupo A

- 16.** Taller de Interpretación de Electrocardiograma. Coordinación: Dra. Laura García Pérez. Ponentes: José Rozado Castaño, Santiago Colunga Blanco, Lidia Martínez Fernández y Daniel García Iglesias. AGC del Corazón del HUCA

Lugar: Hospital de día de Madres. Zona anexa Neonatología, Planta 0 HUCA

- 8:30 a 10:00h Grupo B
- 10:00 a 11:30h Grupo D
- 12:00 a 13:30h Grupo A
- 13:30 a 15:00h Grupo C

- 17.** 12:00-15:00h Talleres y formación Millennium para QIR, BIR, FIR. Coordinación por Dra. Belén Prieto García/ Dr. Miguel Alaguero Calero. Ponentes: Dra. Leticia Gómez de Segura Iriarte, Dra. Lucía Velasco Rocas.

Lugar: Diferentes áreas según especialidad.



COMISIÓN DE DOCENCIA DEL HUCA JORNADAS DE ACOGIDA PARA ESPECIALISTAS EN FORMACIÓN 2015

Día 29 de mayo

Aula 06. Planta N-1. Anexa salón actos del HUCA.

18. CURSO

8:30-13:00h Curso de Protección radiológica. Coordinadora: Dra. M. Belén Fernández González. Jefa Servicio Radiofísica Hospitalaria. HUCA.

- 8:30-9:20h Qué son las radiaciones. Dña. M. Belén Fernández González. S. de Radiofísica Hospitalaria. HUCA
- 9:30-10:20h Usted prescribe...usted decide. D. David Álvarez Llorente. S. de Radiofísica Hospitalaria. HUCA
- 11:00-11:50h 2º Nivel; Embarazo. D. Miguel Ángel Peinado. S. de Radiofísica Hospitalaria. HUCA
- 12:00-12:50h Utilización racional del Servicio de Radiodiagnóstico. D. Juan R. Jiménez Blanco. S. Radiodiagnóstico. HUCA

Detalle del temario:

- a) Estructura atómica, producción e interacción de la radiación.
- b) Estructura nuclear y radiactividad.
- c) Magnitudes y unidades radiológicas.
- d) Características físicas de los equipos de Rayos X o fuentes radiactivas.
- e) Fundamentos de la detección de la radiación.
- f) Fundamentos de la radiobiología. Efectos biológicos de la radiación.
- g) Protección radiológica. Principios generales.
- h) Control de calidad y garantía de calidad.
- i) Legislación nacional y normativa europea aplicable al uso de las radiaciones ionizantes.

19. 13:00-13:45 h. Prevención de Riesgos laborales. D. Joaquín Moro Álvarez y Dña. Ruth Lobeto Martínez. Servicio Medicina del Trabajo.

20. 13:45-14:30 h Farmacovigilancia. D. Jesús Ruiz Salazar. Inspector Farmacéutico. Centro Autónomo de Farmacovigilancia del Principado de Asturias

COMISIÓN DE DOCENCIA DEL HUCA
JORNADAS DE ACOGIDA PARA ESPECIALISTAS EN FORMACIÓN 2015

RESUMEN Y HORARIOS

Día	8:30-9:00 (1)	9:00-9:30 (2)	9:30-10:30 (3)	10:30-11:00	11:00-13:00(4)	13:00-15:00 (5)	
22	Acto institucional. Nuevo HUCA	Presentación de CD HUCA.	Plan de RCP del HUCA	Descanso	Prevención enfermedad. Seguridad del paciente	Urgencias. Teoría Curso SVB	
Día	8:30-11:30 (6)	8:30-11:00 (7 y 8)	11:00-11:30/11:30-12:00	12:00-15:00 (6)	12:00-14:30 (7 y 8)	12:00-14:30 (9)	
25	Grupo A:Millennium Grupo C:Millennium Grupo EIR:Millennium	Curso y taller Grupo B: SVB* Grupo D: Suturas	Descanso Grupos de talleres/Millennium	Grupo B:Millennium Grupo D:Millennium	Curso y taller Grupo A: SVB Grupo C: Suturas	Talleres QIR;BIR;FIR;PIR	
Día	8:30-11:30 (10)	8:30-11:00 (11 y 12)	11:00-11:30/11:30-12:00	12:00-15:00 (10)	12:00-14:30 (11 y 12)	12:00-14:30 (13)	
27	Grupo A:Millennium Grupo C:Millennium Grupo EIR:Millennium	Curso y taller Grupo D: SVB Grupo B: Suturas	Descanso Grupos de talleres/Millennium	Grupo B:Millennium Grupo D:Millennium	Curso y taller Grupo C: SVB Grupo A: Suturas	Talleres QIR;BIR;FIR;PIR	
Día	8:30-11:30 (14)	8:30-10:00 (15 y 16)	10:00-11:30 (15 y 16)	11:30-12:00	12:00-15:00 (14)	12:00-13:30 (15 y 16)	
28	Grupo A:Millennium Grupo C:Millennium Grupo EIR:Millennium	Talleres Grupo B: EKG Grupo D: Traumatología	Talleres Grupo B: Traumatología Grupo D: EKG	Descanso	Grupo B:Millennium Grupo D:Millennium	Talleres • Grupo A: EKG • Grupo C: Traumatología • QIR;BIR;FIR;PIR	
Día	8:30-12:50 (Descanso 10:20-11:00 h) (18)					13:00-13:45 h (19)	13:45-14:30 (20)
29	Curso de Protección Radiológica. Documentación entregada para su revisión.				Prevención riesgos laborales	Farmacovigilancia	

*SVB: Soporte Vital Básico. Todos

Talleres de Traumatología, Electrocardiograma y suturas: MIR y EIR

Taller BIR, QIR, FIR, Radiofísica, PIR: talleres específicos en sus unidades.



XVIII PREMIOS CIENTÍFICOS HUCA 2015

Tras la presentación de las diez mejores comunicaciones orales seleccionadas por el Comité Evaluador y Científico, los moderadores y miembros del Comité Científico de los Premios Rodríguez Vigil y Amalio Telenti de 2015 han decidido conceder los premios a las dos mejores comunicaciones orales a:

PREMIO AMALIO TELENTI

Título: “PREVALENCIA DE HPV EN CARCINOMAS EPIDERMÓIDES DE LARINGE E HIPOFARINGE”

Autores: D^o Fabián García Velasco; D^a Juana García Pedrero; D^o Marinus Hermsem; D^o Fernando Rivas Castillo; D^a María Cecilia Salom Lucena; D^o Juan Pablo Rodrigo Tapia.
Servicio: de O.R.L. e IUOPA. Trabajo inscrito con el oral N^o 6

PREMIO RODRIGUEZ VIGIL

Título: “GLOBAL LONGITUDINAL STRAIN IS SIGNIFICANTLY REDUCED IN RENAL TRANSPLANT CANDIDATES WITH MYOCARDIAL ISCHEMIA DEMONSTRATED WITH DOBUTAMINE STRESS STUDY”

Autores: D^a Elena Díez Peláez; D^a Paula Gargallo Fernández; D^o Alfredo Barrio Rodríguez; D^a Anna Marciniak; D^o Marco Araco; D^a Rajan Sharma.
Servicio: AGC de Cardiología HUCA; Cardiología del H.U. Juan Canalejo; St George’s Hospital de Londres. Trabajo inscrito con el oral N^o 18

El Comité Científico de los Premios Rodríguez Vigil y Amalio Telenti de 2015 ha decidido conceder los premios a los dos mejores póster a:

PREMIO AMALIO TELENTI

Título: PROSPECTIVE ANALYSIS OF FACTORS IMPLICATED IN EARLY READMISSIONS OF PATIENTS WITH DECOMPENSATED CIRRHOSIS

Autores: D^a Lissa María Franco; D^o José Ferrusquia; D^a Sonia Antón; D^a Adriana Ríos; D^a Cristina Fernández Castro; D^a Olivia Karina Nuevo; D^a Luisa González Diéguez; D^a Valle Cadahia.

Servicios: de Digestivo del HUCA y del Hospital San Agustín. Trabajo inscrito con el póster N^o 43

PREMIO RODRIGUEZ VIGIL

Título: A NEW PREHOSPITAL STROKE SCALE: THE NIHSS-AS

Autores: D^a Carmen García-Cabo Fernández; D^o Pablo Martínez Cambor; D^o Ángel Pérez Álvarez; D^a Juana C Martínez Ramos; D^a Lorena Benavente Fernández; Julio Pascual Gómez; D^o Sergio Calleja Puerta

Servicio: AGC de Neurociencias y Departamento de Bioestadística. Trabajo inscrito con el póster N^o 8



4. Cursos del Programa de Formación Transversal.

De acuerdo con la Resolución de 16 de febrero de 2012, de la Consejería de Sanidad (BOPA núm. 47 de 27-II-2012), por la que se regula el Programa de Formación Transversal en Competencias Genéricas para los Especialistas en Formación en el Principado de Asturias durante el año 2015 se han realizado

TÍTULO	FECHA INICIO	FECHA FIN	Ed	HORAS/ EDICIÓN	Año Residencia
ASPECTOS LEGALES DE LAS PROFESIONES SANITARIAS	27-01-2015 17-02-2015	28-1-2015 18-2-2015	2	10 (9:00-14:00 x2)	R3 y EIR 2
ASPECTOS LEGALES DE LAS PROFESIONES SANITARIAS	17-03-2015 28-04-2015	18-3-2015 29-4-2015	2	10 (9:00-14:00 x2)	R2 y EIR 1
BÚSQUEDA BIBLIOGRÁFICA	18-02-2015 25-02-2015 11-03-2015 14-10-2015 21-10-2015 11-11-2015 02-12-2015 16-12-2015	19-2-2015 26-2-2015 12-3-2015 15-10-2015 22-10-2015 12-11-2015 03-12-2015 17-12-2015	3 5	8 (15:30-19:30 x2) 15 (15:30-18:30x2)	R2 y EIR 1
HABILIDADES BÁSICAS DE RELACIÓN CON EL PACIENTE Y PARA EL TRABAJO EN EQUIPO. EDICIÓN BÁSICA	25-02-2015 04-03-2015 11-03-2015 18-03-2015 18-11-2015 09-12-2015	26-02-2015 05-03-2015 12-03-2015 19-03-2015 19-11-2015 10-12-2015	4 2	10 (15:30-20:30h x2) 15 (15:30-19:30x2)	R3 y EIR 2
HABILIDADES BÁSICAS DE RELACIÓN CON EL PACIENTE Y PARA EL TRABAJO EN EQUIPO. EDICIÓN BÁSICA	25-03-2015 08-04-2015 15-04-2015 22-04-2015 28-10-2015 04-11-2015	26-03-2015 09-04-2015 16-04-2015 23-04-2015 29-10-2015 05-11-2015	4 2	10 (15:30-20:30h x2) 15 (15:30-19:30x2)	R2 y EIR 1
CUIDADOS PALIATIVOS	10-11-2015 01-12-2015	10-11-2015 01-12-2015	2	5 (09:00-14:00)	R3 Y EIR 2
SOPORTE VITAL AVANZADO	27-04-2015	30-04-2015	1	15 (16:00-20:30)	



5. Sesiones Generales:

Vitamina D: Envejecimiento, inflamación, cáncer y salud vascular. Bases moleculares y evidencias epidemiológicas.

Ponente: Dra. ADRIANA DUSSO. Bioquímica del Servicio de Metabolismo Óseo y Mineral. HUCA

Moderador: DR. JORGE B. CANNATA ANDÍA. Jefe de Servicio de Metabolismo Óseo y Mineral. HUCA.

Fecha: 30 de abril de 2015.

Lugar: Salón de actos del HUCA

6. Incidencias

6.1 Cambios, Cancelaciones de Actos. No hubo. Las Sesiones Generales organizadas por la Comisión de Docencia no se han programado periódicamente por acuerdo de la Subdirección de Gestión del Conocimiento, posteriormente vacante. Aún pendientes de definir responsabilidades de la Comisión de Docencia en la programación de las Sesiones Generales (resolución de reuniones con equipos directivos).

6.2 Reclamaciones. No hubo.

7. Indicadores

7.1 Reuniones de Comisión, Mínimo 1 trimestral. Realizadas 8 en el año 2.015

7.2 Reunión con Tutores, mínimo 1 anual. Realizada 1 en 2015, conjunta con Jefes de Unidades Docentes.

7.3 Encuestas realizadas tras cada curso formativo. Se realizaron encuestas tras cada curso de acogida, talleres y cursos transversales. La evaluación general es satisfactoria en los talleres y en los cursos transversales, especialmente en las áreas de interés y utilidad práctica con respuestas generalizadas de muy bueno o excelente. Menor unanimidad respecto a adecuación de las aulas y tiempo.



G).- GESTIÓN DOCENTE:

1. Análisis de los Indicadores de 2015, situación actual de la docencia especializada, acciones y propuestas para la Mejora.

La Composición de la Comisión de Docencia, se ha ajustado al reglamento de Funcionamiento Interno aprobado por la Comisión de Dirección Institucional del HUCA el 7 de Marzo de 2012, y que está de acuerdo con los criterios fijados en la Orden SCO/581/2008 de 22 de febrero. Se ha procedido a la renovación de los vocales de residentes tras su marcha, a finales de año se renovó un vocal de tutores, pretendiendo renovación escalada para evitar vacíos. También se ha procedido al nombramiento de representantes de la administración cuando han existido renunciaciones, cambios en las mismas.

Se han celebrado 8 Reuniones de la Comisión a lo largo de 2015, superando el objetivo mínimo de 4 al año. De todas se ha levantado acta (objetivo 100% cumplido), que se remite una vez aprobada a la Gerencia.

Se ha mantenido una reunión general con los tutores (objetivo mínimo 1, estándar 2/año), en esta ocasión se realizó conjuntamente con los Jefes de Unidades Docentes y se levantó acta de la reunión y se informó en reunión de Comisión de Docencia (acta nº8).

Tiempo de dedicación del Jefe de Estudios: 50% de la jornada laboral. Tiempo no especificado para el Vicepresidente (propuesta mínima del 33%, objetivo alcanzar 50%), ni para los Tutores (objetivo mínimo 2 horas por residente y mes, óptimo, 3 horas por residente y mes). Sin avances respecto a 2012, excepto por la carta remitida por el Gerente a todos los Jefes de Unidades Docentes en 2013, con motivo de la aprobación de los programas formativos tipo, indicando: “La actividad de los tutores de residentes debe ser contemplada, reconocida y facilitada, permitiendo la ejecución de sus tareas en la jornada laboral”. Se volvió a tratar el tema con Gerencia que remitió carta elaborada por el Jefe de Estudios con su visto bueno tanto al Jefe del AGC de Pediatría respecto a vicepresidentes, y al resto de Jefes de Unidades Docentes respecto al tiempo de dedicación de los tutores en octubre de 2015 (actas nº6 y nº 7 puntos 6b y 5ª respectivamente).

El número de tutores se ha ajustado en el global a la normativa, así como por cada Unidad Docente. Toda renuncia o sustitución de tutor ha sido cubierta en plazos



razonables, tras propuesta de tutor por parte del Jefe de la Unidad Docente y nombramiento por el Gerente.

Se realizaron 2 cursos de actualización en metodologías docentes y de práctica de evaluación a los que se inscribieron 9 y 11 tutores específicos del HUCA de acuerdo a las plazas límite disponibles.

De la encuesta de satisfacción realizada a los residentes, se informó en Noviembre en reunión con Tutores y Jefes de Unidades Docentes, y la información está disponible en la página web de la CD (carpeta 08). Los datos respecto a la actividad tutorial son en general satisfactorios (ver punto 6.6 de la presente memoria en la pág. 13). La información global y específica del HUCA se remitió a la Dirección, Jefes de Unidades Docentes, Tutores y Residentes. Se acordó realizar durante el último mes de 2015 y primero de 2016 evaluación específica de las diferentes Unidades Docentes del HUCA e identificación de estrategias de mejora, tanto a nivel global en el HUCA, de Unidades Docentes como las aplicables a la propia Comisión de Docencia (acta nº8 punto 6.a).

Respecto a la actividad de los Residentes, los datos de actividad por Unidad Docente, tanto a nivel asistencial, docente, investigador o de participación en sesiones, cursos... se ha entregado parcialmente durante el proceso de evaluación de acuerdo a la hoja de seguimiento anual en la que se recogen estas actividades. En su conjunto alta actividad, siempre concordante con la de la Unidad Docente y cumplimentación por la misma de los datos de evaluación (Figuras D.5.1.a y D.5.1.b).

La razón de Residentes respecto a la actividad asistencial total del HUCA ha sido algo superior a la de 2014, comparables a los datos de 2012, 2013, fundamentalmente por reducción de la actividad general del HUCA en 2014, probablemente secundario al proceso de traslado al nuevo HUCA (tabla C.5.1). El número de guardias anual por residente no se ha reducido y ha sido de 64/año (63 en 2014), 108 horas/mes por 11 meses (106 horas/mes en 2014). Objetivo 4 a 6/ mes (entre 44 y 66 / año), análisis global, no individualizado; por lo que, los Residentes de algunos Servicios, particularmente quirúrgicos, como en años previos, sobrepasan el límite impuesto por legislación autonómica de 2013, si bien esta lo permite de acuerdo a modificación legislativa de 2014, tras acuerdo con la Dirección del Hospital.

En el año 2015, se cubrieron la totalidad de las plazas ofertadas en el HUCA, y se produjo una renuncia, frente a ninguna en 2014 y 5 renunciaciones en 2013. Como análisis de la capacidad de atracción para la Docencia, en el año 2015 los MIR incorporados con



número inferior al 1000 fue del 29,5% prácticamente idéntico al de 2014 (29,82%), inferior al 35,8% de 2013, que ha sido el % más alto de los analizados desde 2008, máximos previos del 30% en los años 2008 y 2010 (ver tablas C.5.3.a, C.5.3.b y gráfico C.5.3). A nivel global nuestro Hospital se encuentra en el puesto 17 respecto al número de plazas elegidas por los primeros mil aspirantes a MIR, en porcentaje y número similar a: Complejo Hospitalario de Santiago de Compostela, Hospital de la Princesa, Miguel Servet de Zaragoza, Clínica Hospital de Navarra, H. Virgen de las Nieves de Granada y German Tiras i Pujol de Cataluña. Dentro de las diferentes Unidades Docentes destacar: que mantienen C. Plástica, Cardiología y Otorrinolaringología el 100% de sus residentes dentro de los 1000 primeros, si bien en Plástica es mayoría en el conjunto español la elección con número inferior a 1000, en nuestro centro ambos residentes lo escogen con número inferior al 200. En los casos de Cardiología y de ORL a nivel nacional en 2015 se seleccionó estas especialidades con nº inferior al 1000 por el 70 y el 24% respectivamente. Destacar como avance en el presente año a Pediatría (sus 5 residentes, el 100%, con nº inferior a 1000, comparativa nacional el 36%), Endocrinología y Oncología Médica (ambas con único residente antes del 1000, comparativa nacional el 29 y el 15% respectivamente), así como Anestesiología y Radiodiagnóstico con un 25% de sus residentes con nº de selección inferior al 1000 respecto a porcentajes del 11 y 18 % a nivel nacional. Se plantea plan de mejora de la Docencia como pilar fundamental, así como posibilidad de implantar programa de puertas abiertas a realizar en el mes previo a la adjudicación de plazas en 2016, ya instalados en las dependencias del nuevo HUCA.

En el proceso evaluativo de los Residentes durante 2015, se ha mejorado en todos los aspectos: asistencia de Jefe de Servicio, Tutor, memoria anual cumplimentada, ficha de evaluación, hoja resumen anual de actividad y verificación de entrevistas formativas trimestrales, respecto a este último punto pasando del 58 al 68%, mejoría aunque aún con margen de mejora respecto al objetivo del 100%, para el que se sigue argumentando la falta de tiempo específico reconocido para esta labor del tutor dentro del horario laboral habitual. Mejoría respecto a los dos años previos 2013 y 2014 (desde que contamos con la recogida de los datos) en cuanto al cumplimiento adecuado de los objetivos marcados, sólo 2 unidades con objetivos inferiores al 50%, frente a 11 en 2014 (ver figuras D.5.1.a y a*; D.5.1.b y b* y D.5.1.c y c*).



Las calificaciones de excelentes obtenidas por los residentes en su conjunto y en los que finalizaron han sido significativamente superiores a las observadas en los años previos a pesar de mantener mismas indicaciones respecto a las calificaciones de 3 que deben justificarse (ver tablas D.5.1.a y D.5.1.b). Se ha insistido en las reuniones con tutores de la importancia de la evaluación formativa, tanto o más que la sumativa, esta última con documentos actualizados y aprobados en Comisión de Docencia del 26/09/2012, acta nº 10. La implementación práctica de las modificaciones aprobadas y nuevos documentos de entrevista estructurada, así como de complementar la hoja de seguimiento anual de las guías formativas aprobadas y en la que consta el nº de entrevistas con tutor, se ha seguido solicitando por escrito y en las reuniones con tutores.

El calendario de rotaciones de los dos primeros años de los residentes se elaboró y entregó tras la acogida a los Residentes, antes de su incorporación efectiva a los Servicios. Respecto a las rotaciones externas, corregido en 2013 el sistema implantado por años y no ajustado estrictamente a la legislación vigente, en que se consideraban como internas rotaciones fuera de la comunidad cuyos objetivos estuvieran incluidos en el programa formativo oficial (motivo por lo que la comparación respecto a 2012 está relativamente sesgada), muestra un incremento en 611 días respecto a 2014, sin alcanzar los niveles de 2013, si bien con unos 10 residentes menos de media. El mayor incremento se ha observado en el total de días de rotación de residentes de otros centros en el HUCA (1203 respecto a 2014), que ha sido en su conjunto el mayor de los últimos 4 años (ver tablas E.6.1 y E.6.2). Especial el incremento en las rotaciones de otros centros nacionales, acercándonos a un equilibrio entre las rotaciones de nuestros residentes fuera y las que recibimos (razón de 1,06 frente a 1,42 en 2014).

La Comisión de Docencia ha continuado organizando: a) Programa de Acogida con Cursos y Talleres, dándole cada vez mayor preponderancia a los temas transversales y a los talleres; b) Programa de Despedida de Residentes y de la Reunión de Residentes con entrega de premio a las mejores comunicaciones presentadas a lo largo del año y c) Sesiones Generales, sólo una frente a dos en 2014, seis en 2013 y cuatro en 2012, realizadas a pesar de cambios propuestos desde la Dirección, aún pendiente de definir papel de la Comisión de Docencia en Sesiones Generales del HUCA. Durante el año 2015 se ha dado un impulso al desarrollo de los cursos transversales, ralentizado en 2014 por el proceso de traslado y en 2012-2013 por situación de conflicto laboral. Con



el particular apoyo-dirección del Vicepresidente de la Comisión de docencia, encargado por el Servicio de Investigación y Gestión del Conocimiento de la Dirección General de Planificación de los cursos transversales para el área IV, estaremos en disposición de ofertar todos los cursos transversales obligatorios a todos los residentes durante sus dos primeros años de formación (el 75% dentro del primera año de residencia).

2. Cumplimiento de los Objetivos marcados para el 2015.

Respeto a los dos objetivos marcados para 2015:

1) Se mantienen aquellos no alcanzados en 2015, y en particular el Desarrollo del Plan General de Calidad Docente.

2) Realización Cronogramas y Actualización de Guías Docentes, con posibilidad de consulta desde fuera del HUCA.

1) A) La implementación, dentro del Plan Estratégico Docente del HUCA, de la vinculación del Jefe de Estudios en la Estructura Directiva del HUCA, permanece pendiente de desarrollo por parte de la Dirección-Gerencia. Tratado en las sucesivas reuniones mantenidas con Gerencia, Dirección Asistencial y Director de Hospital. C) Sin desarrollo legislativo se mantiene sin la asignación de un tiempo específico para tareas de gestión docente a los tutores. Indicador: Unidades docentes que en sus objetivos de 2013 asignan a sus tutores un tiempo específico para tareas de gestión docente y cuanto es este tiempo mensualmente. Objetivo: 100% de las unidades docentes. Recomendación realizada en escrito dirigido por el Gerente en 2013 a todas las Unidades Docentes tras la aprobación de las Guías formativas. “La actividad de los tutores de residentes debe ser contemplada, reconocida y facilitada, permitiendo la ejecución de sus tareas en la jornada laboral”. Remarcado en sesión de enero 2014, presentes la Dirección y Jefes de Unidades docentes, así como nueva carta de Gerencia a finales de 2015 (ver 4º párrafo de la página 65 de la presente memoria) el objetivo alcanzado ha variado según Unidad Docente y sin cuantificación.

Resto de puntos D) Adecuación de las rotaciones externas al programa formativo y con arreglo a los procedimientos establecidos en nuestra Comunidad Autónoma. E) Impulso y mejora de la evaluación bidireccional, residente-unidad docente y F) Impulso de los cursos Transversales en Competencias Genéricas, alcanzados.



Pendientes: el Desarrollo del Plan General de Calidad Docente, y la revisión de los documentos “Funciones y Responsabilidades de los Tutores” y “Expedientes y Custodia de Expedientes”

2) A diciembre de 2015 estaban presentadas las revisiones-actualización de 36 de las 40 guías formativas del HUCA (se incluye la de Alergología 28/01/2015 especialidad en proceso de acreditación). Desde finales de enero de 2015 se puede consultar la página web de la CD fuera de la intranet <http://www.hca.es/huca/web/listado/listado.asp>

3.- Objetivos de la Comisión de Docencia para el año 2015.

- 1) Se mantienen aquellos no alcanzados en 2015, y en particular el Desarrollo del Plan General de Calidad Docente.
- 2) Implementación de Jornada de Puertas abiertas a Futuros Residentes.
- 3) Creación-actualización de base de datos de residentes, rotaciones y su proceso, cursos realizados, así como de tutores y cursos efectuados.
- 4) Mantener actualización de Cronogramas, Guías Docentes.